

ANEXO I - BOTA-FORA

DISTÂNCIAS DE BOTA-FORA			
	EMPRESAS LICENCIADAS	LOCAL	DMT(PISTA/BF) Km
BF1	ARCO DA ALIANÇA LOC. EQUIP DEMOL. E REMOÇÕES	RUA DA PÁTRIA, 273 - ÁGUA SANTANA - RJ	35,60
BF2	TOP LÍDER TRANSPORTE E LOCAÇÃO DE EQUIPAMENTOS LTDA	ESTRADA MAPUÁ - 791 - TAQUARA	29,80
	DISTÂNCIA MÉDIA DE TRANSPORTE (*)		32,70

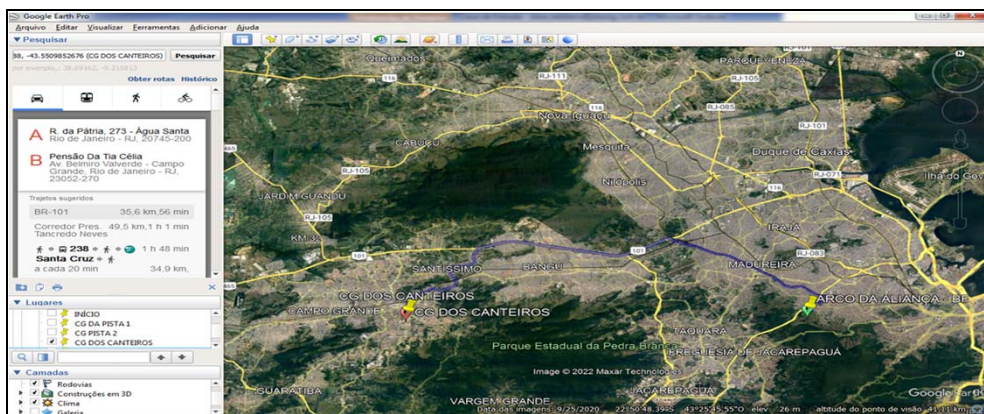
(*) Adotada distância média de transporte

Nota:

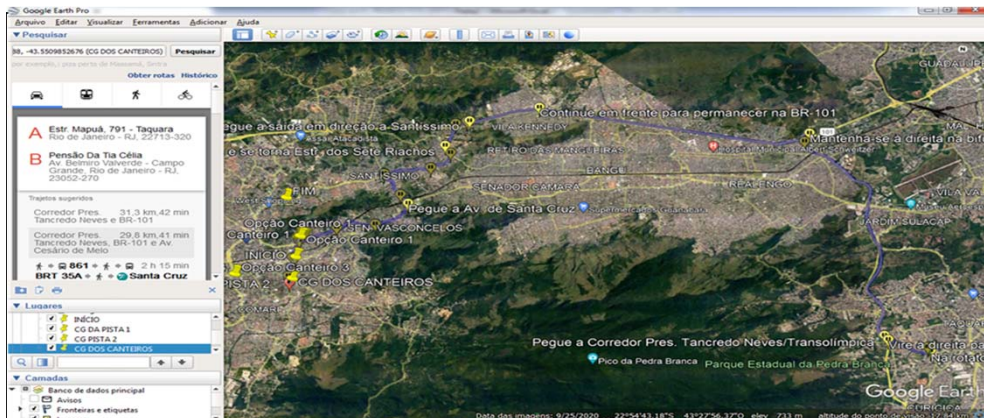
Os fornecedores foram escolhidos conforme solicitação da fiscalização.

As empresas de bota-fora licenciadas pela PCRJ mais próximas da obra foram desconsideradas, pois em contato via telefone as mesmas não confirmaram o recebimento de resíduos de construção civil. Por outro lado, Arco da Aliança e Top Lider, consideradas para o cálculo do DMT (Anexo II), foram contactadas via telefone e confirmaram o recebimento de resíduos de construção civil. Todas as empresas foram questionadas também via e-mail, porém nenhuma respondeu.

BF1



BF2



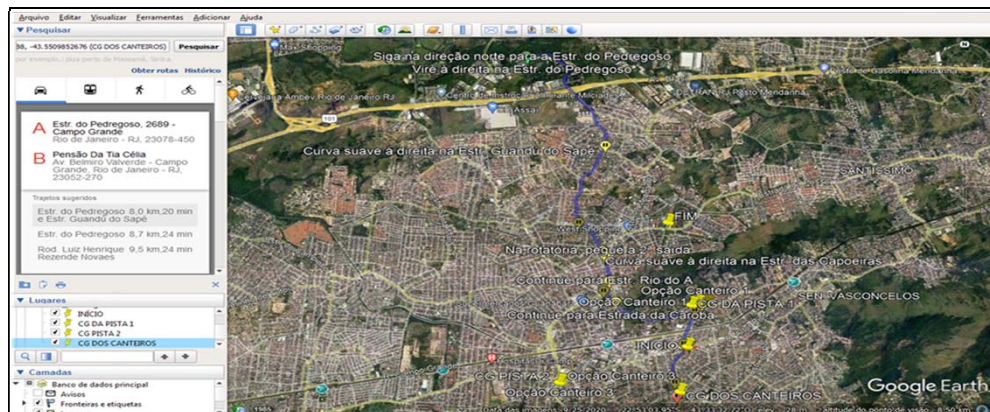

ANEXO II - USINA DE CBUQ

DISTÂNCIAS DE USINAS DE CBUQ			
ROTA	USINAS DE CBUQ	LOCAL	DIST. (Km)
UA1	CRAFT ENGENHARIA	Estr. do Pedregoso, 2689 - Campo Grande, Rio de Janeiro - RJ	8,0
UA2	RJ ASFALTO	Av. Brasil, 32400 - Bangu	13,0
UA3	USINA DE ASFALTO JACAREPAGUÁ - PREF. RIO	Estr. do Cafundá, 2507-2565 - Jardim Sulacap, Rio de Janeiro - RJ	27,9
DISTÂNCIA MÉDIA DE TRANSPORTE (*)			16,30

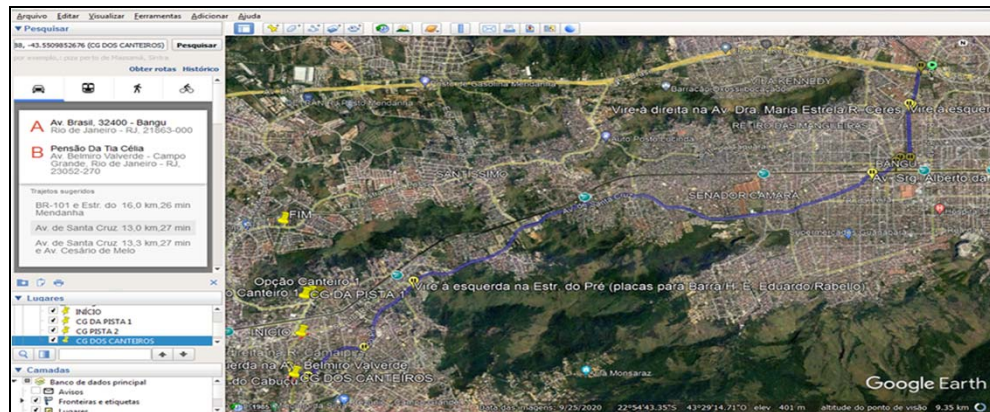
(*) Adotada distância média de transporte

Rotas aproximadas entre local da obra e USINAS DE CBUQ

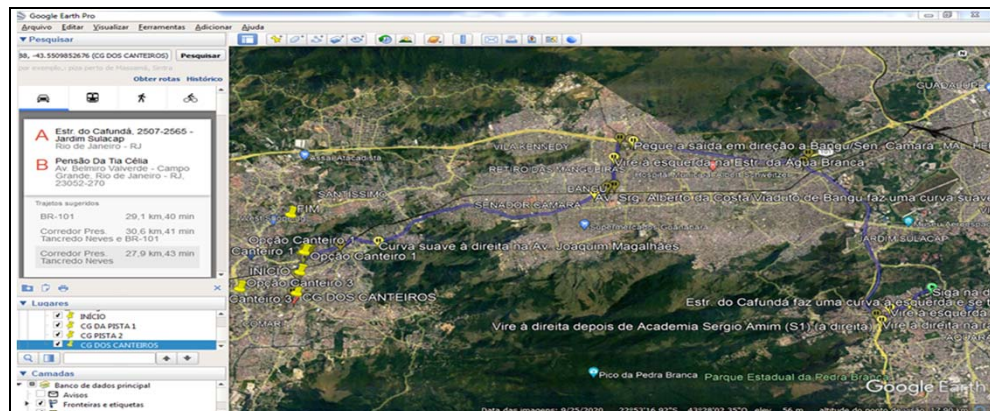
UA1



UA2



UA3



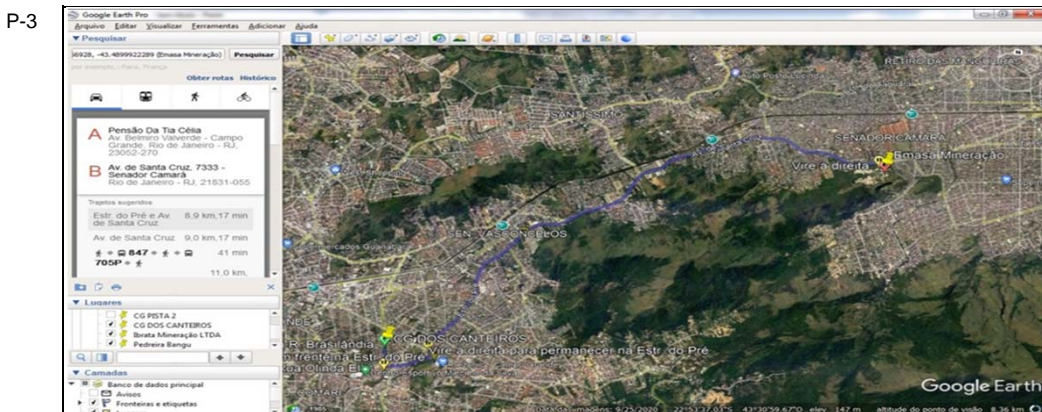
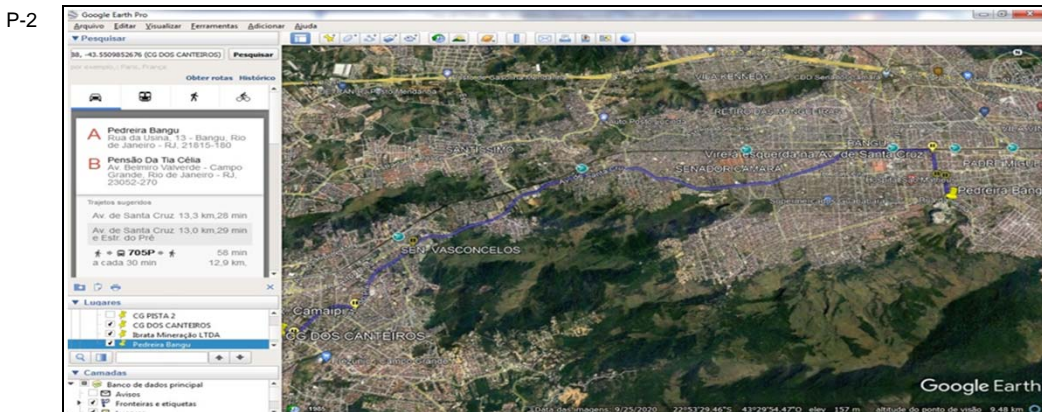
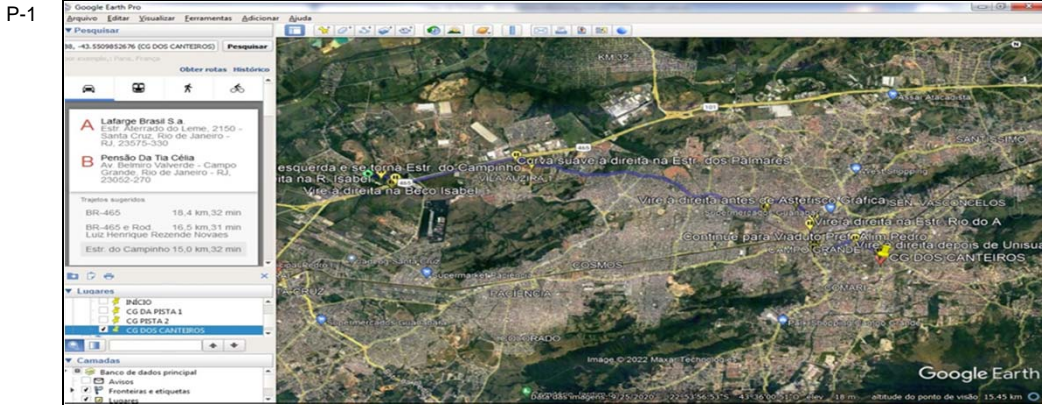
Tudo Verde

ANEXO III - PEDREIRA

DISTÂNCIAS DE PEDREIRA			
ROTA	PEDREIRA	LOCAL	DIST. (Km)
P-1	LAFARGE BRASIL S.A	Estr. Aterrado do Leme, 2150 - Santa Cruz, Rio de Janeiro - RJ	15,0
P-2	PEDREIRA BANGU LTDA	Rua da Usina, 13 - Bangu, Rio de Janeiro - RJ	13,0
P-3	EMASA MINERAÇÃO S.A.	Av. de Santa Cruz, 7333 - Senador Camará, Rio de Janeiro - RJ	8,9
DISTÂNCIA MÉDIA DE TRANSPORTE (*)			12,30

(*) Adotada distância média de transporte

Rotas aproximadas entre local da obra e USINAS DE CBUQ



Handwritten signature in blue ink.

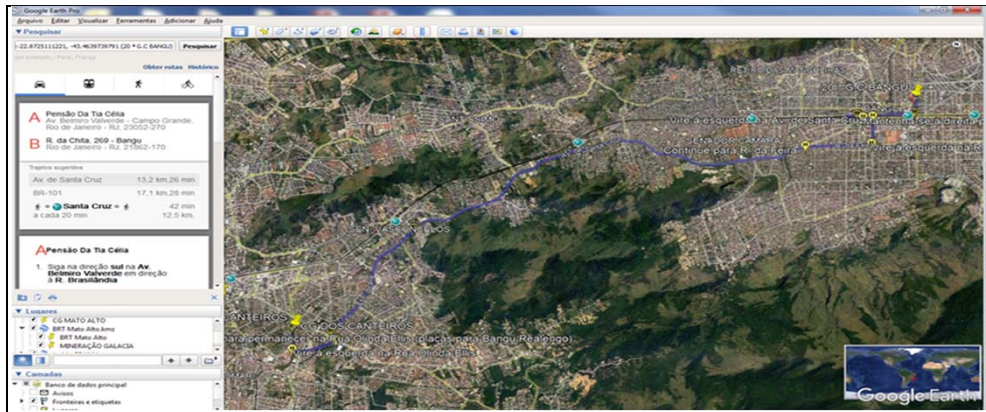
ANEXO IV - UNIDADES DE CONSERVAÇÃO

DISTÂNCIAS DE UNIDADE DE CONSERVAÇÃO			
ROTA	GERÊNCIA DE CONSERVAÇÃO	LOCAL	DIST. (Km)
UC-1	20ª G.C BANGU	Av. Min. Ari Franco, nº. 260 - Bangu	13,2
UC-2	21 G.C CAMPO GRANDE	R. Amaral Costa, nº. 140, Campo Grande	1,5
UC-3	23ª G.C GUARATIBA	Av. Cesário de Melo, nº. 13.965 - Santa Cruz	14,4
DISTÂNCIA MÉDIA DE TRANSPORTE (*)			9,70

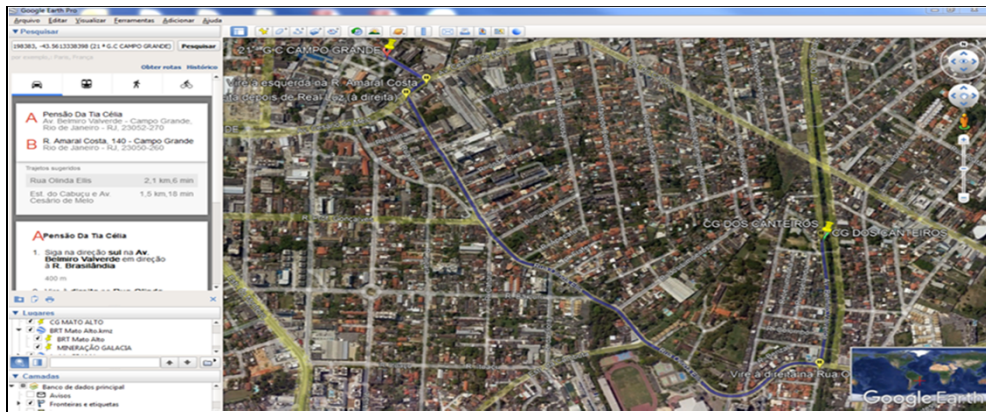
(*) Adotada distância média de transporte

Rotas aproximadas entre local da obra e UNIDADES DE CONSERVAÇÃO

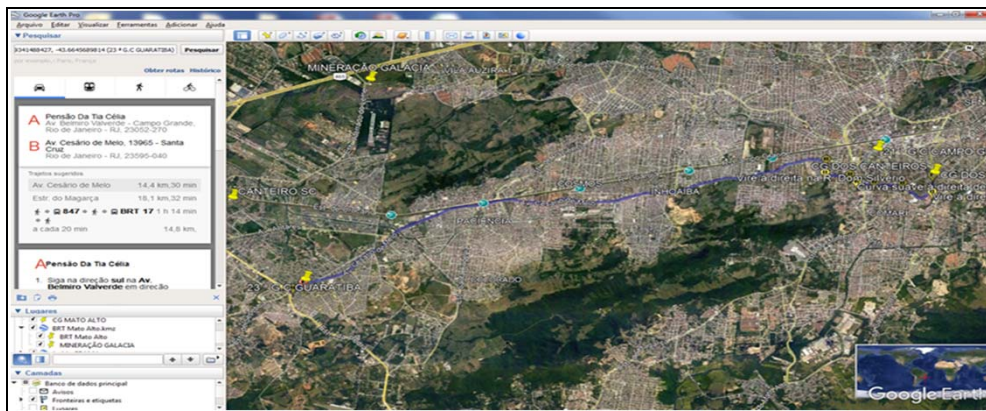
UC-1



UC-2



UC-3



Handwritten signature