

ESTRATÉGIA BIM.SMI

CONSTRUINDO O FUTURO DA
INFRAESTRUTURA CARIOCA

Março 2026



Rachel Madeira Magalhães

- Doutora em Engenharia Civil – UFF
- Mestra em Engenharia Civil – UFF
- Pós-graduada em Engenharia de Segurança do Trabalho – UFRJ
- Técnica em Edificações - CEFET/RJ

-
- Menção Honrosa – XX Encontro Nacional de Tecnologia do Ambiente Construído (ENTAC 2024). Artigo: "Avaliação da Macromaturidade BIM no Mercado Brasileiro"
 - Certificação Executiva – Programa Líderes Cariocas, COPPEAD/UFRJ, 2024
-

+ 25 anos de carreira

- Implantação de BIM em Organizações;
- Gestão de Processos e Mudanças Organizacionais;
- Planejamento e Gestão de Obras com Foco em Lean Construction;
- Gestão Organizacional (ISO 9001)

Sumário

Linha do tempo BIM na SMI

O que é BIM?

Estratégia BIM.SMI

- Por que uma estratégia?
- Cenário Global
- Cenário Nacional
- BIM nas Capitais
- O Mandato
- Objetivos Estratégicos
- Resultados Esperados
- Conceitos-chave
- Ciclo de Implantação

• Fases de Adoção

• Fase 1

• Fase 2

• Fase 3

• Comitê Gestor

• Fases de Adoção

Onde estamos?

• Documentos Elaborados

• Portal BIM

Geo-Rio

Rio-Urbe

Próximos Passos/Agenda

LINHA DO TEMPO BIM NA SMI

DEZ. 2023

Chegada da
especialista em BIM

JUL. 2024

RESOLUÇÃO SMI "N"
Nº 05, DE 11 DE JULHO
DE 2024 que institui o
Grupo de Trabalho
(GT-BIM) para propor
procedimentos de
implantação, no
âmbito da Prefeitura
do Rio, da Modelagem
da Informação da
Construção (Building
Information
Modelling).

JUL. 2025

Primeira reunião da
SMI para discutir a
implementação das
propostas sugeridas
pelo GT-BIM no
âmbito da SMI e
órgãos vinculados.

AGO. 2025

GEO-Rio torna-se o
órgão piloto para
implantação do BIM
na SMI.

OUT. 2025


Em 16 de outubro de
2025 foi publicada a
Estratégia BIM.SMI –
Resolução SMI "N"
Nº05 de 15 de outubro
de 2025.



JÁ OUVIR FALAR EM BIM?
VENHA SABER MAIS SOBRE

BUILDING INFORMATION MODELLING

DESAFIOS E OPORTUNIDADES DA IMPLANTAÇÃO BIM



19 JAN 2024
DE 9H ÀS 13H

AUDITÓRIO DO CASS
R. Afonso Cavalcanti, 455
Cidade Nova - Rio de Janeiro

com **RACHEL MAGALHÃES**

Rio PREFEITURA | INFRAESTRUTURA

Rio PREFEITURA | INFRAESTRUTURA | CASA CIVIL

Workshop:

Desafios e Oportunidades na Implantação do BIM



RACHEL M. MAGALHÃES
Secretaria Municipal de Infraestrutura
Engenheira Civil e de Segurança do Trabalho
Mestra em Eng. Civil – Gestão de obras
Doutora em Eng. Civil – BIM



CRISTIANE MAGALHÃES
FIRJAN / SENAI
Arquiteta
Doutora em Digitalização da Construção
Pesquisadora do BIM Excellence
Representante da Firjan no BIM Fórum Brasil



MATHEUS BORGES CHAVES
Prefeitura de Londrina
Engenheiro Civil / Seg. Trabalho
Membro do Núcleo BIM Londrina e
do Conselho Municipal de Preservação do Patrimônio Cultural

Data:
10/05/2024 – 14h

Local:
Auditório do CASS

CICLO DE PALESTRAS | BIM

O Grupo de Trabalho BIM (GT-BIM) apresenta

INTRODUÇÃO AO BUILDING INFORMATION MODELLING: CASOS PRÁTICOS



09 Setembro
Das 10:00 às 12:30
Auditório do CASS

saiba mais e inscrições em:

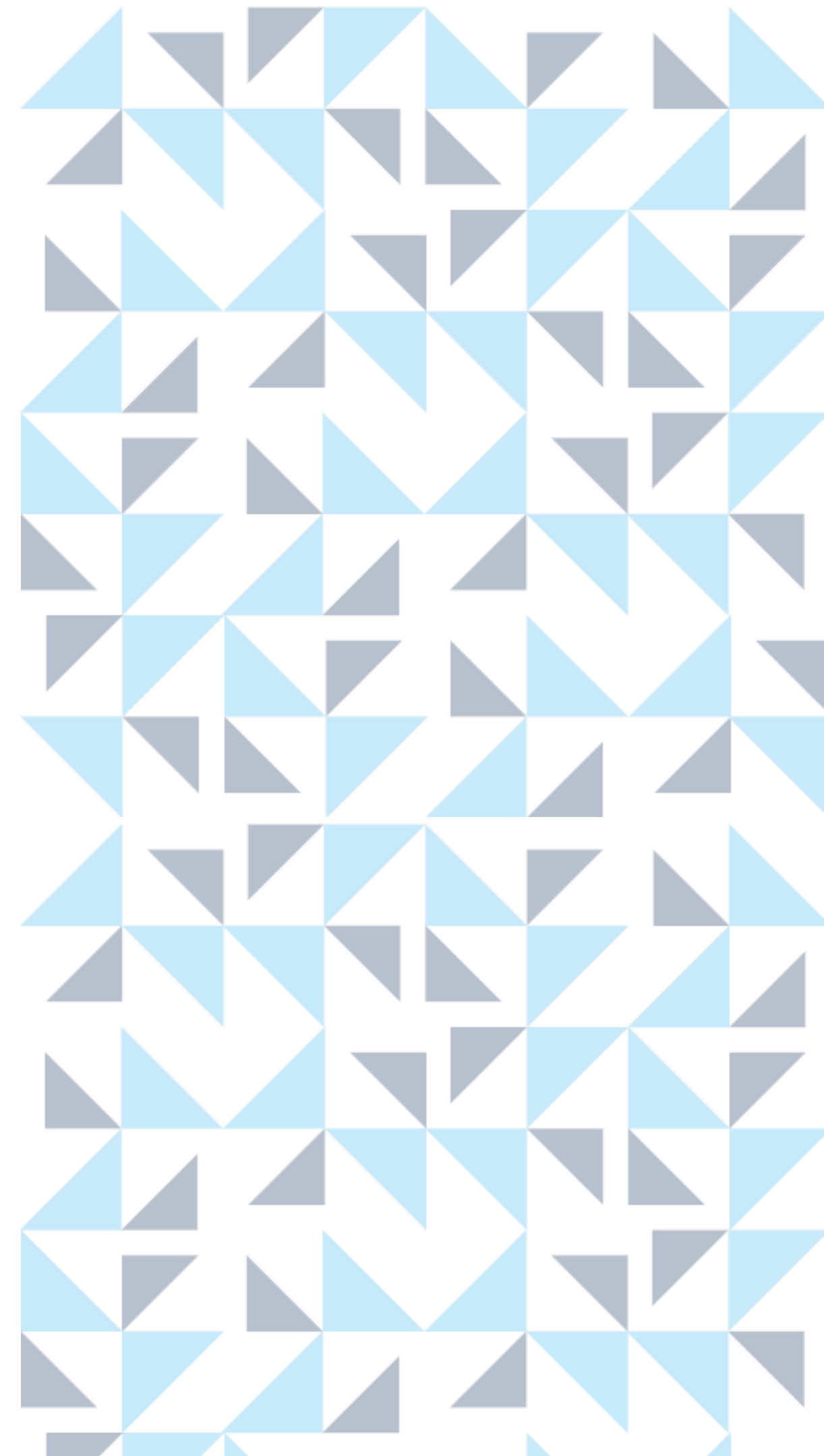


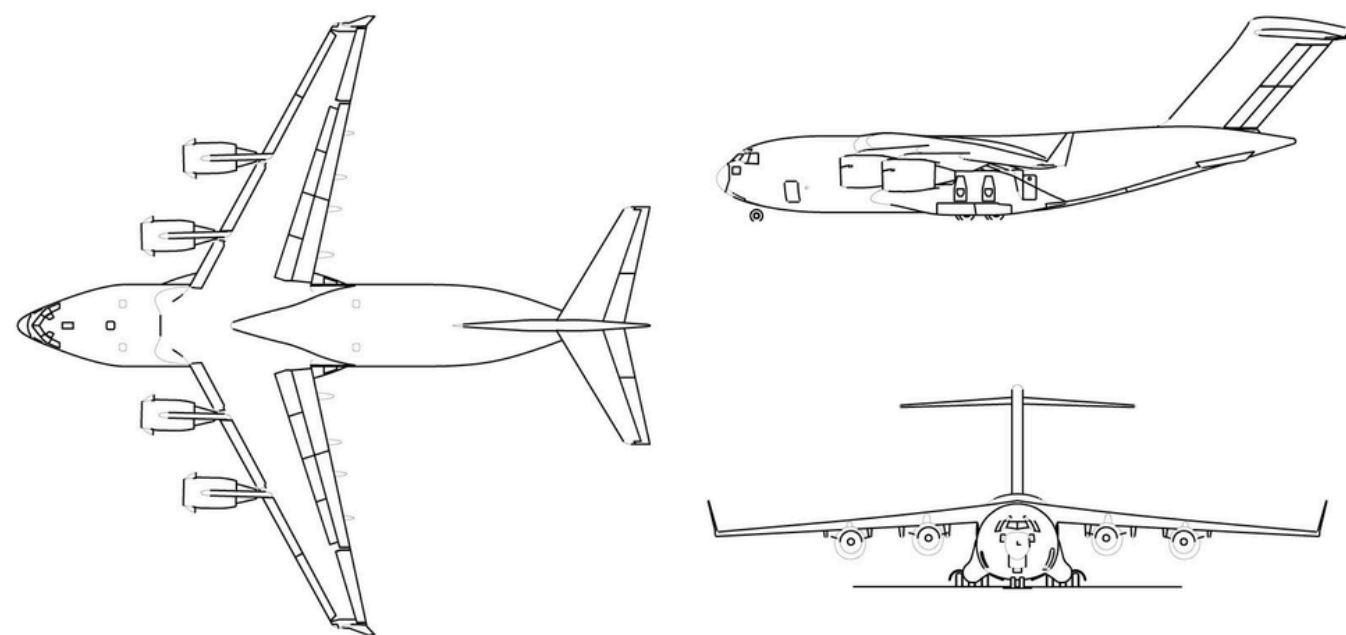
Com: Luiz Carlos Secco

Arquiteto e Urbanista | Especialista em Gestão de Projetos | Especialista em Sistemas Construtivos de Edificações | BIM Manager | Perito Judicial | Desenhista na Fundação Geo-Rio

Rio PREFEITURA | INFRAESTRUTURA | RIO-URBE | GEO-RIO | RIO-ÁGUAS | RIOLUZ

O QUE É BIM?





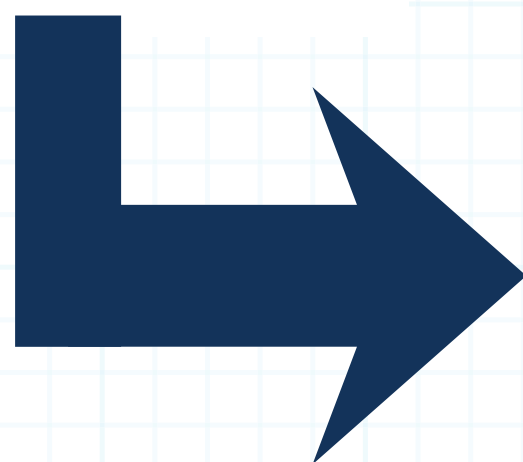
E' SEVERAMENTE VIETATO PUBBLICARE I CONTENUTI DI QUESTO FILE SU ALTRI SITI WEB

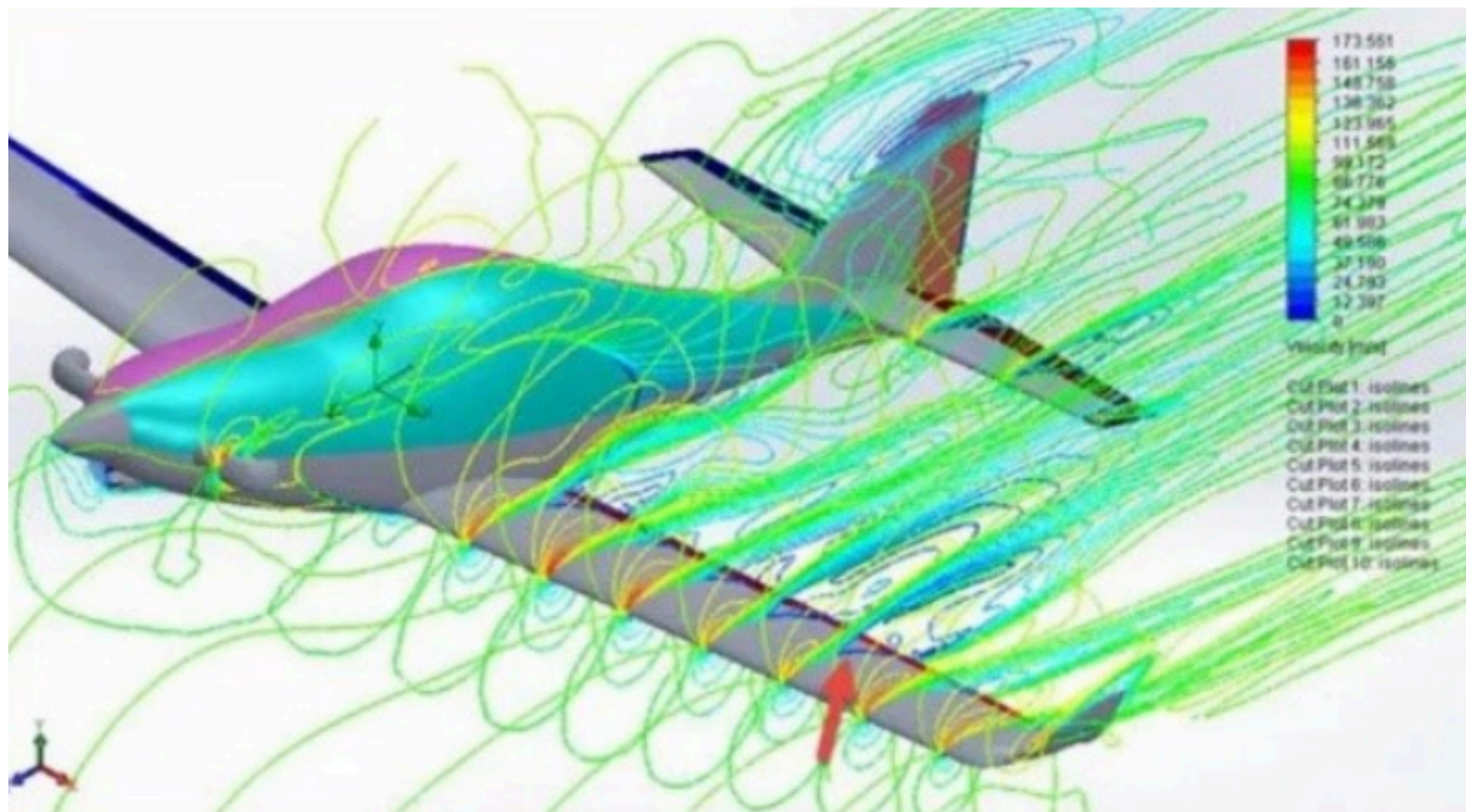
The contents of this file cannot be published on other websites

www.archweb.com
Disegni di architettura - Strumenti CAD per la progettazione
Blocchi dwg - Architectural drawings
All rights reserved

www.archweb.com

Disegno in scala 1:1 (metri)





Modelo conceitual 3D de uma aeronave onde estão sendo simulados, testados e analisados propriedades aerodinâmicas e desempenho.

<https://blogs.solidworks.com/solidworksbrasil/2019/02/onde-os-sonhos-criam-assas-projetando-aeronaves-eficientes-e-com-baixo-consumo-de-energia-com-o-solidworks.html>

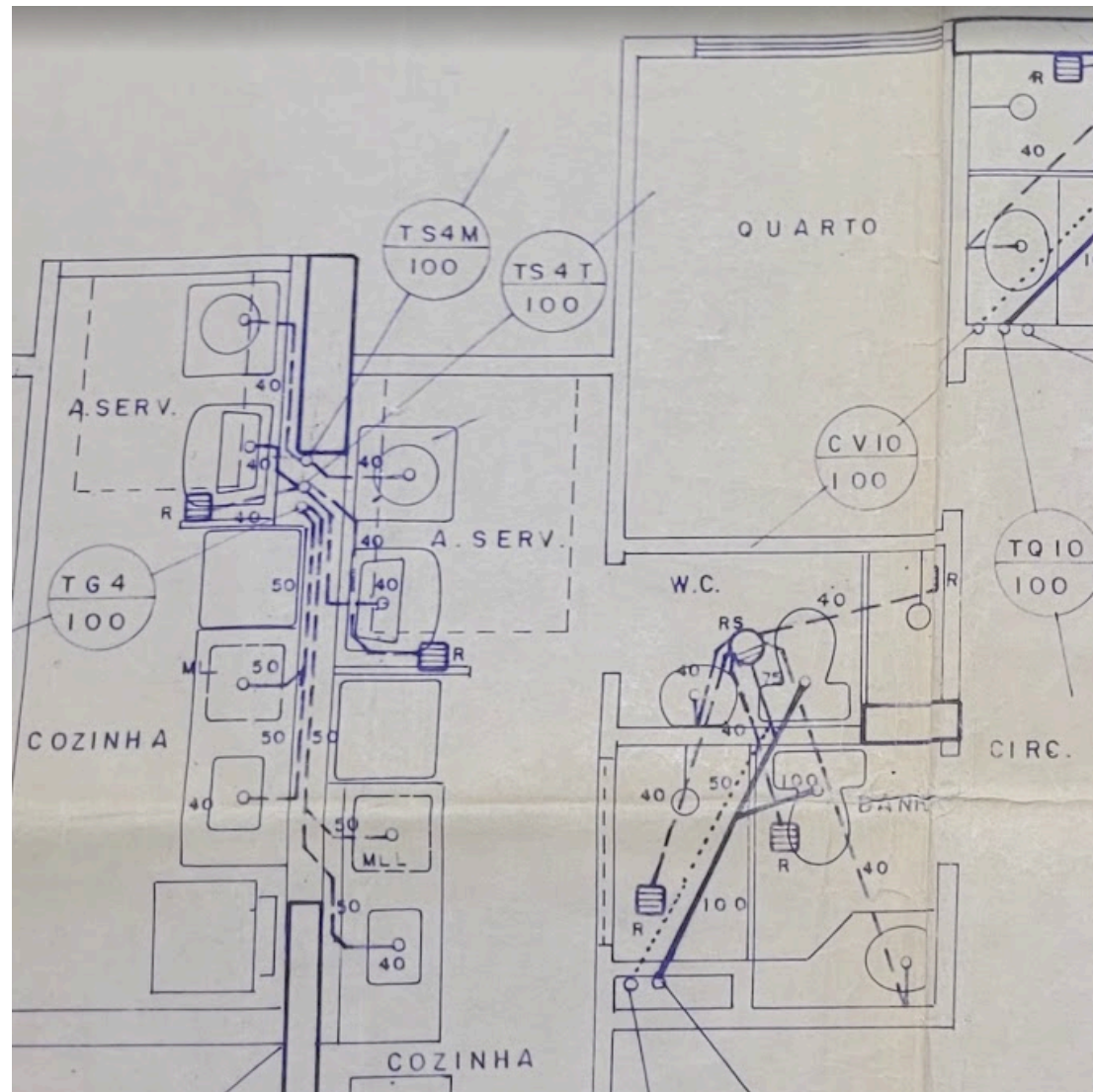


Boing 777 - Primeiro avião comercial com design 100% digital

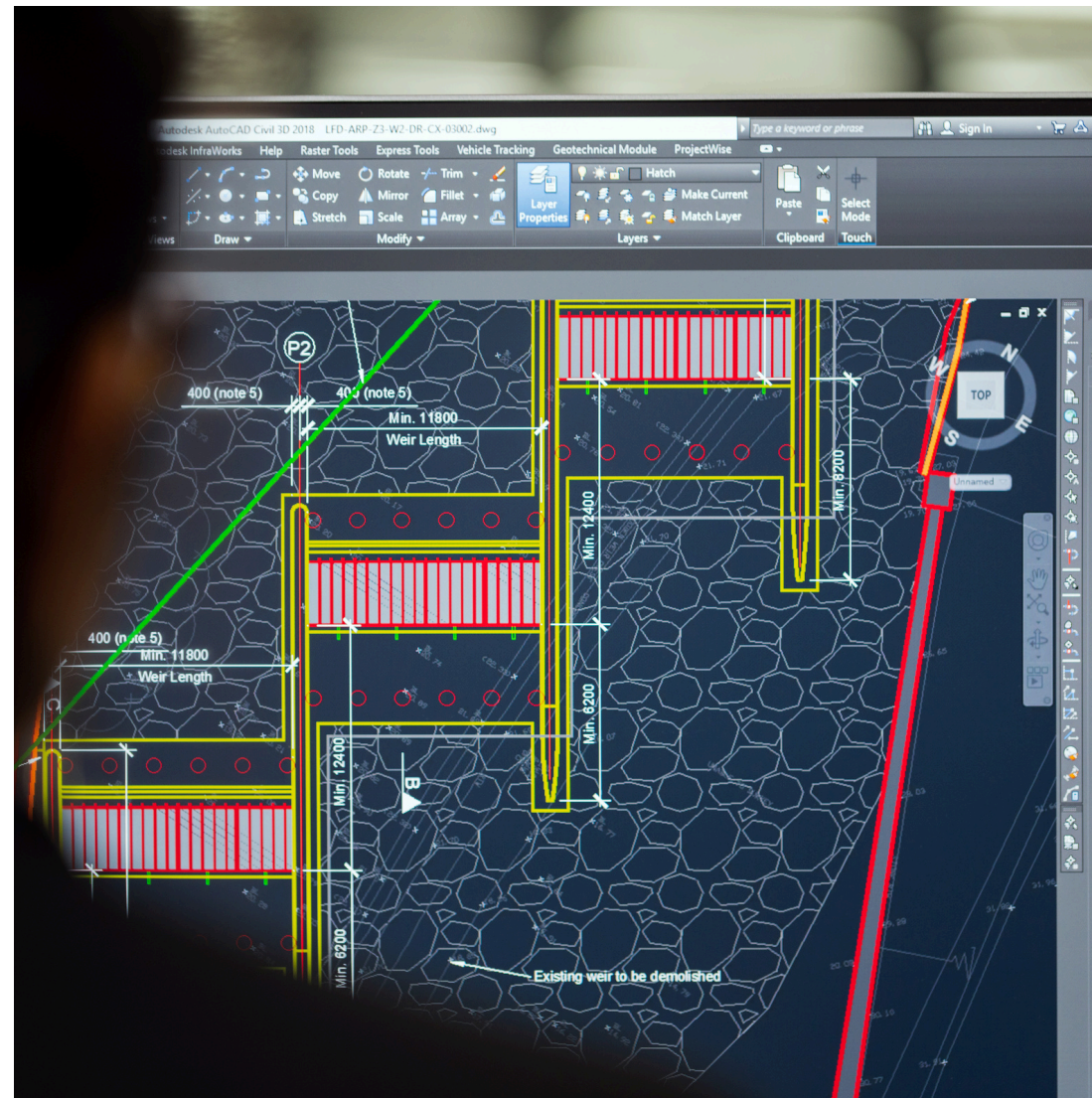
Foto: Boing

<https://flapinternational.com.br/historicas/30-anos-do-primeiro-voo-do-boeing-777/>

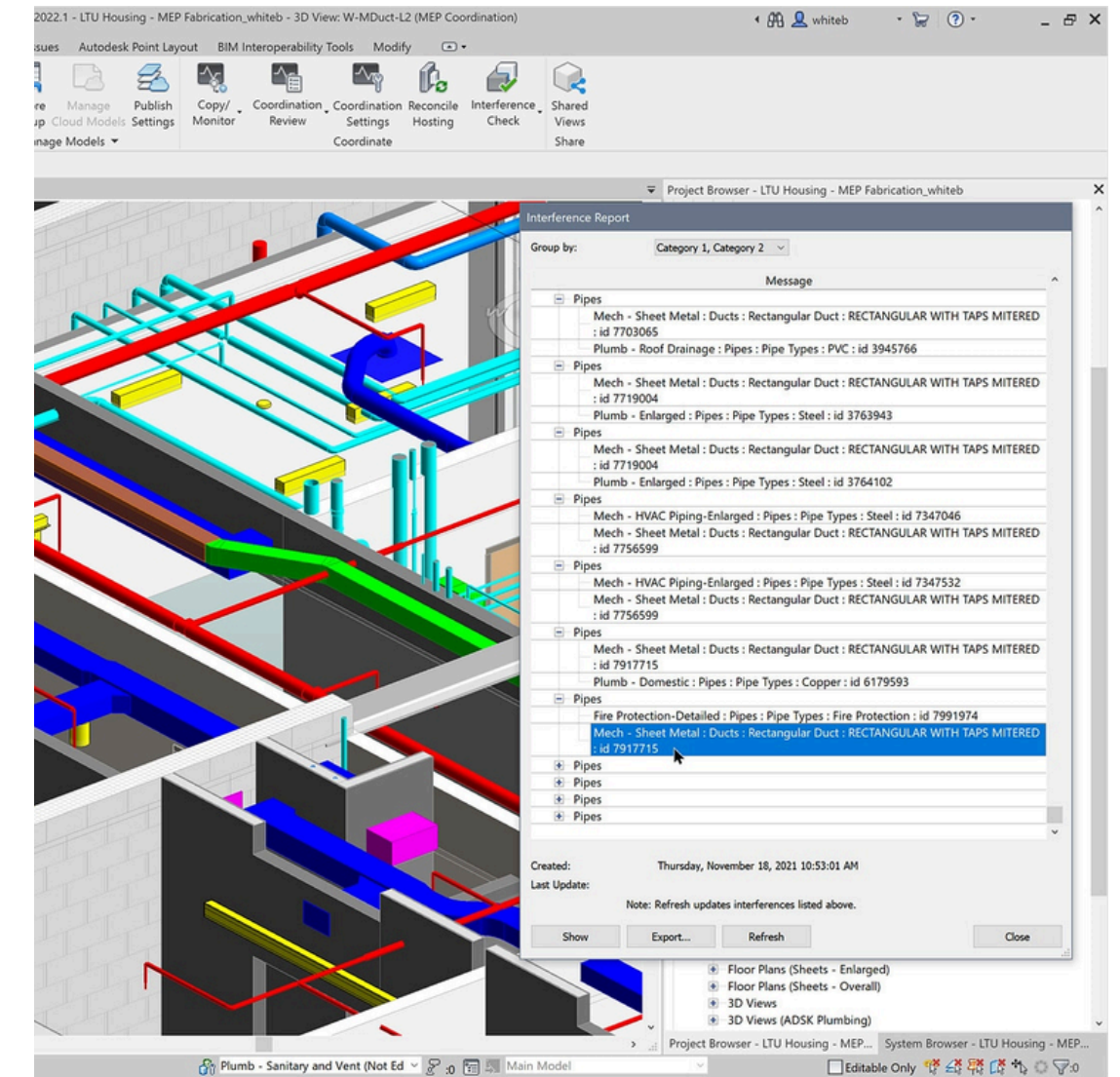
CONSTRUÇÃO DIGITAL



1980



2000
Fonte: Autodesk



2020
Fonte: Autodesk

CONCEPÇÃO, MODELAGEM, TESTES, SIMUAÇÕES, PROTOTIPAGEM

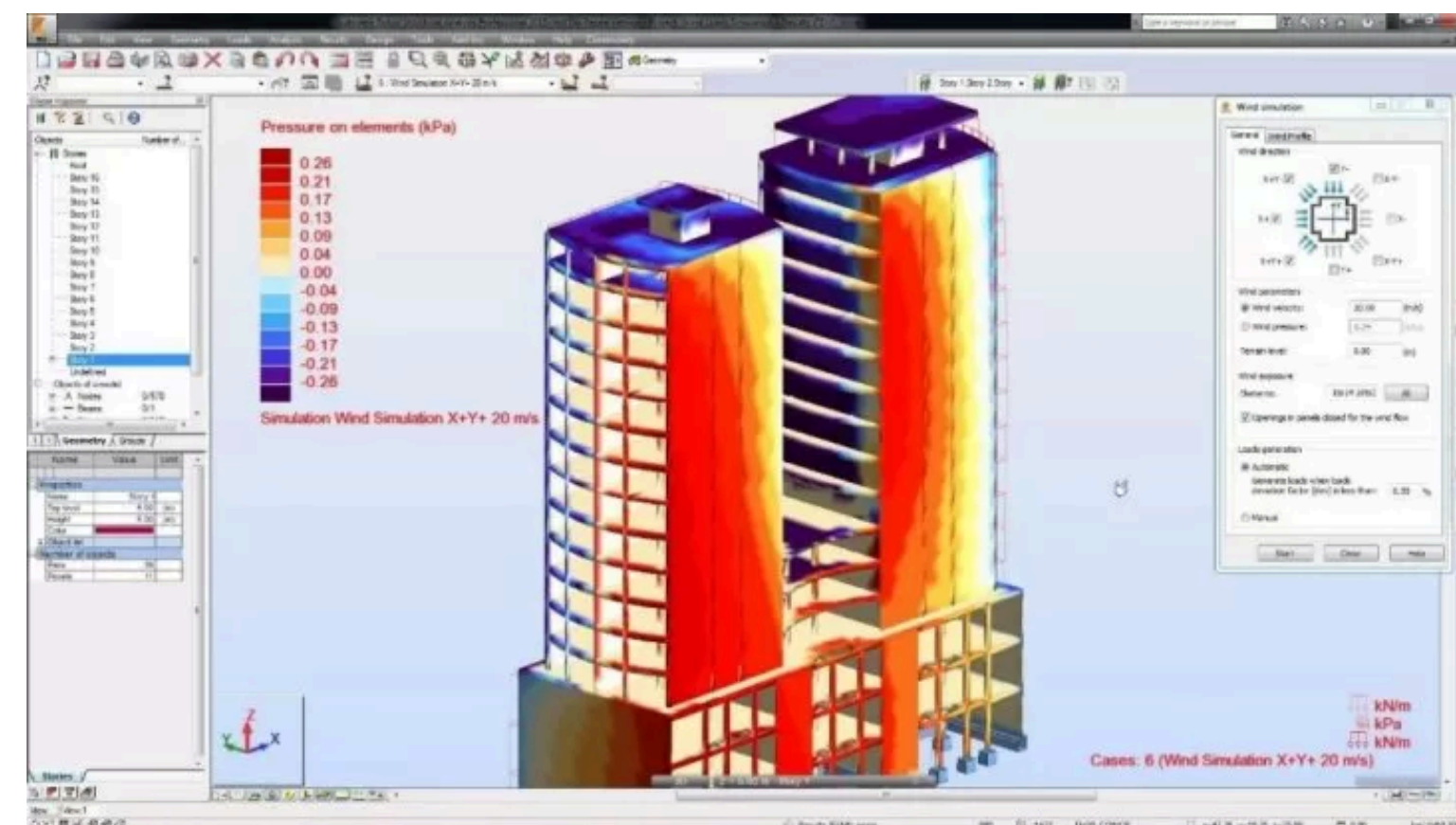
O QUE É BIM?

MODELAGEM DA INFORMAÇÃO DA CONSTRUÇÃO

No BIM “pegamos” as INFORMAÇÕES DA CONSTRUÇÃO e MODELAMOS ela.

Saem os projetos gráficos em 2D e entram os MODELOS DE INFORMAÇÃO.

Desenvolvemos um ATIVO DIGITAL.




Análise de vento

Fonte: Autodesk



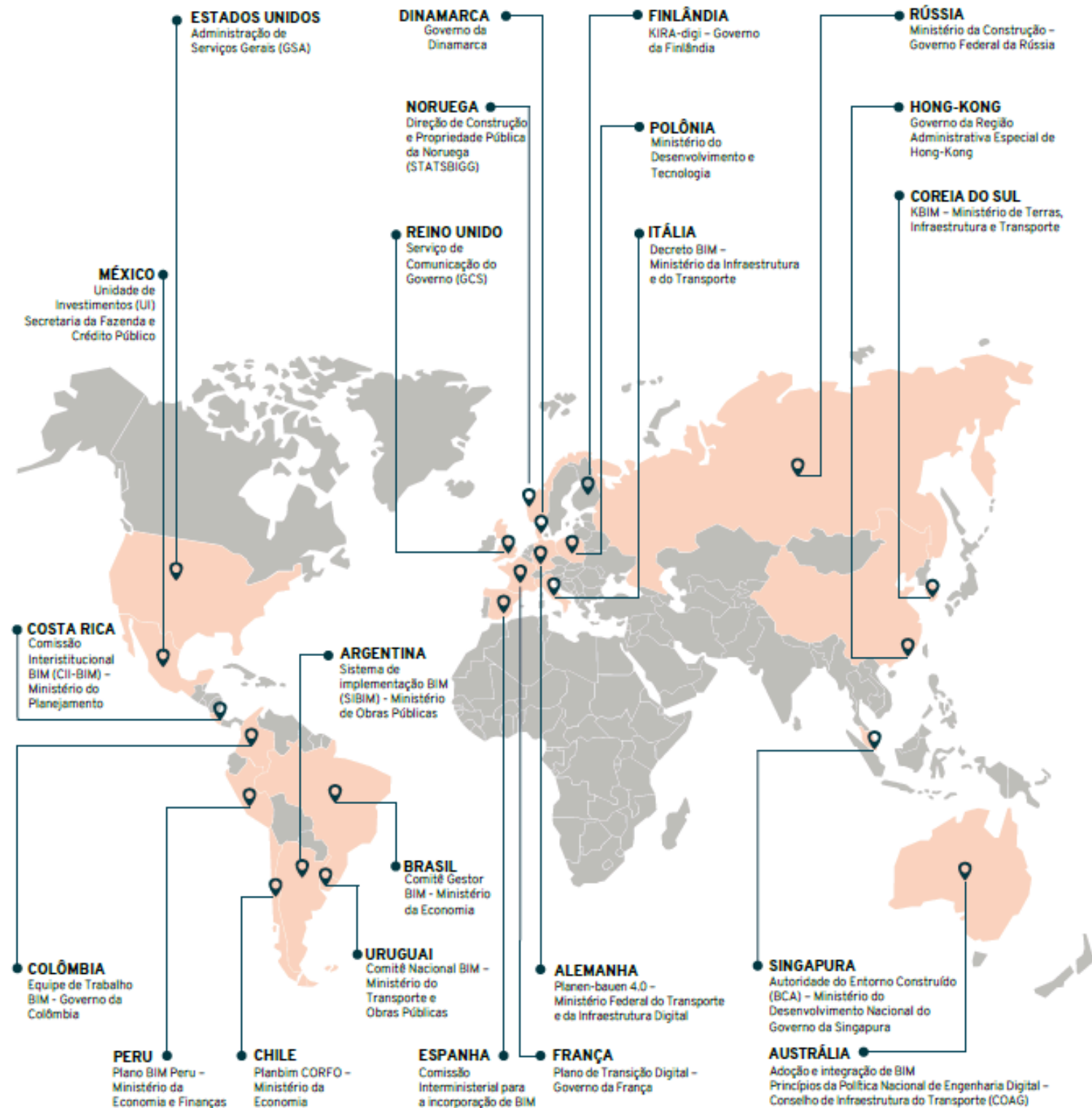
O QUE É BIM?

- Não é só ferramenta de design;
 - É **GESTÃO** (estratégica) da informação;
 - **Information Management;**
 - **Nova ISO 19.650 com mais foco na informação.**
- 

NÃO SOMOS OS ÚNICOS

Cenário BIM Global

2023

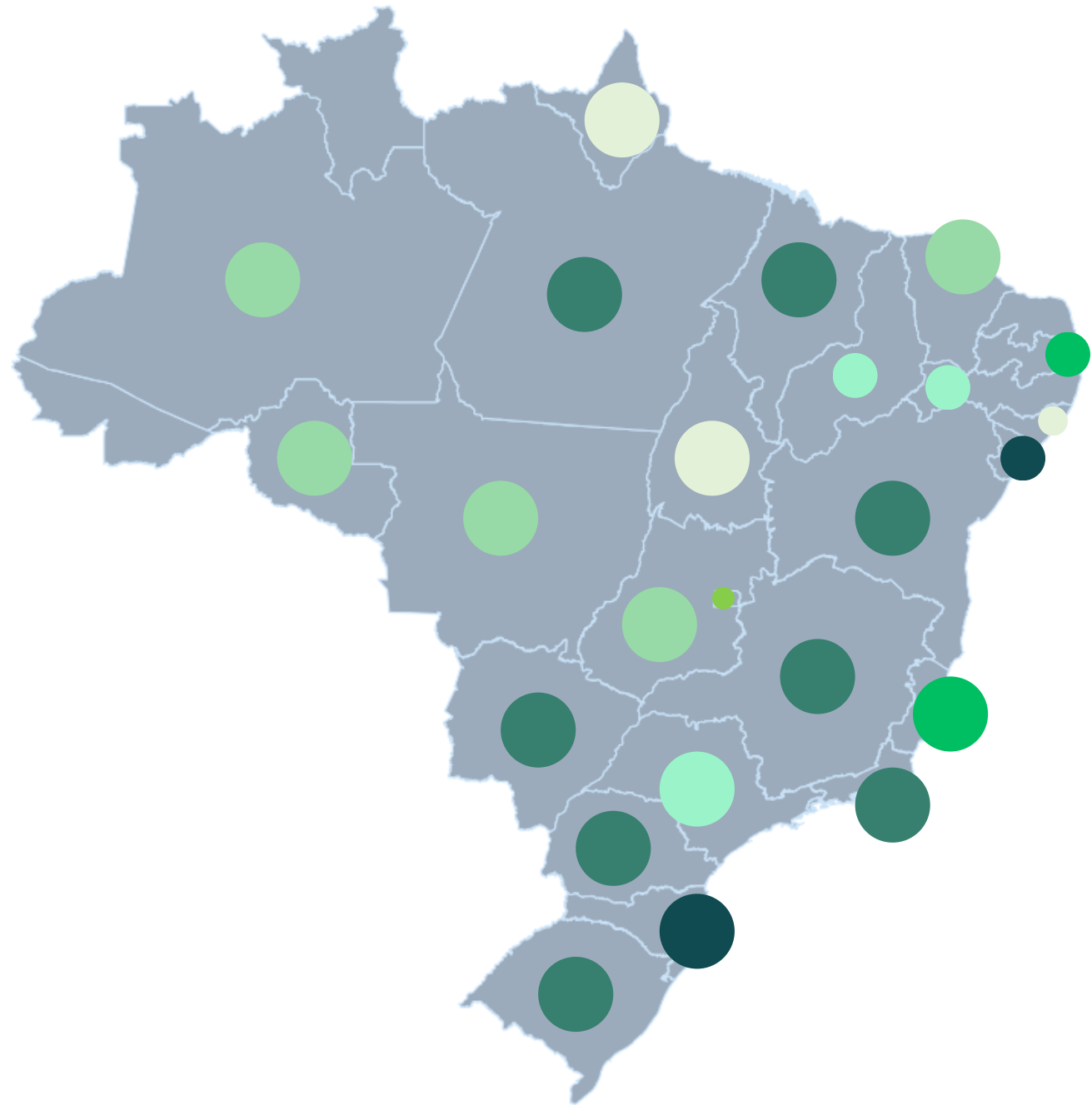


Fonte: Rede BIM de Governos Latino-americanos 2023

NÃO SOMOS OS ÚNICOS

Cenário BIM Nacional

2025

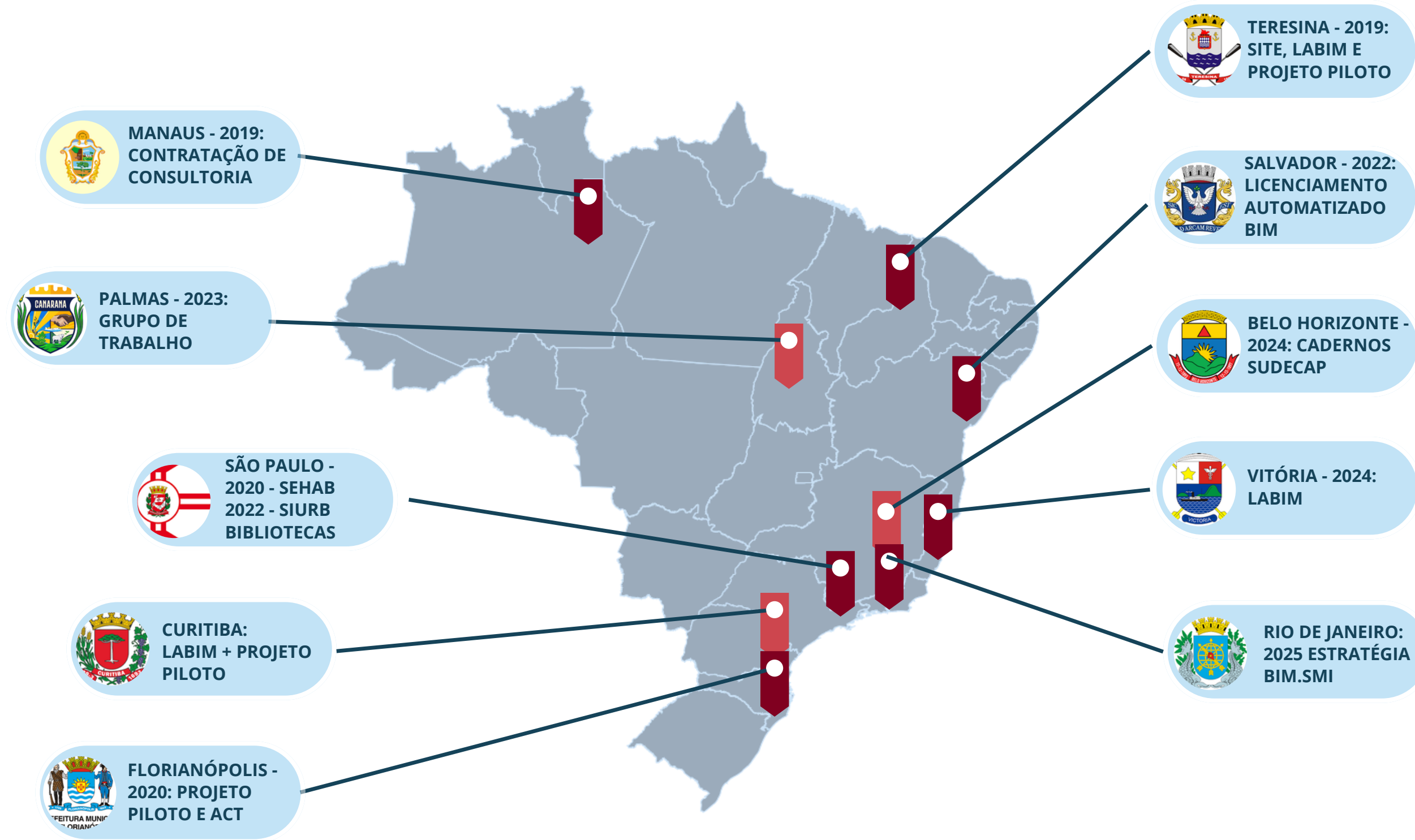


- Decreto Federal 14.473/17 - Revogado;
- Decreto Federal 9.377/18 - Revogado;
- Decreto Federal 10.306/20 - Em Vigor;
- Decreto Federal 11.88/24 - Em Vigor;
- Decreto Estadual (RS) 56.311/22;
- Decreto Estadual (BA) 23.834/25;
- Decreto Estadual (MA) 38.886/24;
- Decreto Estadual (SE) 368/23;
- Decreto Estadual (MG) 48.146/21;
- Decreto Estadual (PA) 1.715/21;
- Decreto Estadual (SC) 1.370/21;
- Decreto Estadual (PR) 3.080/19;
- Decreto Estadual (RJ) 46.471/18;
- RESOLUÇÃO "N" SEINFRA (MS) N. 07 (08/07/20);

FONTE: DIÁRIOS OFICIAIS, ATOS DO EXECUTIVO,
AGO/2025.

NÃO SOMOS OS ÚNICOS - BIM NAS CAPITALIS

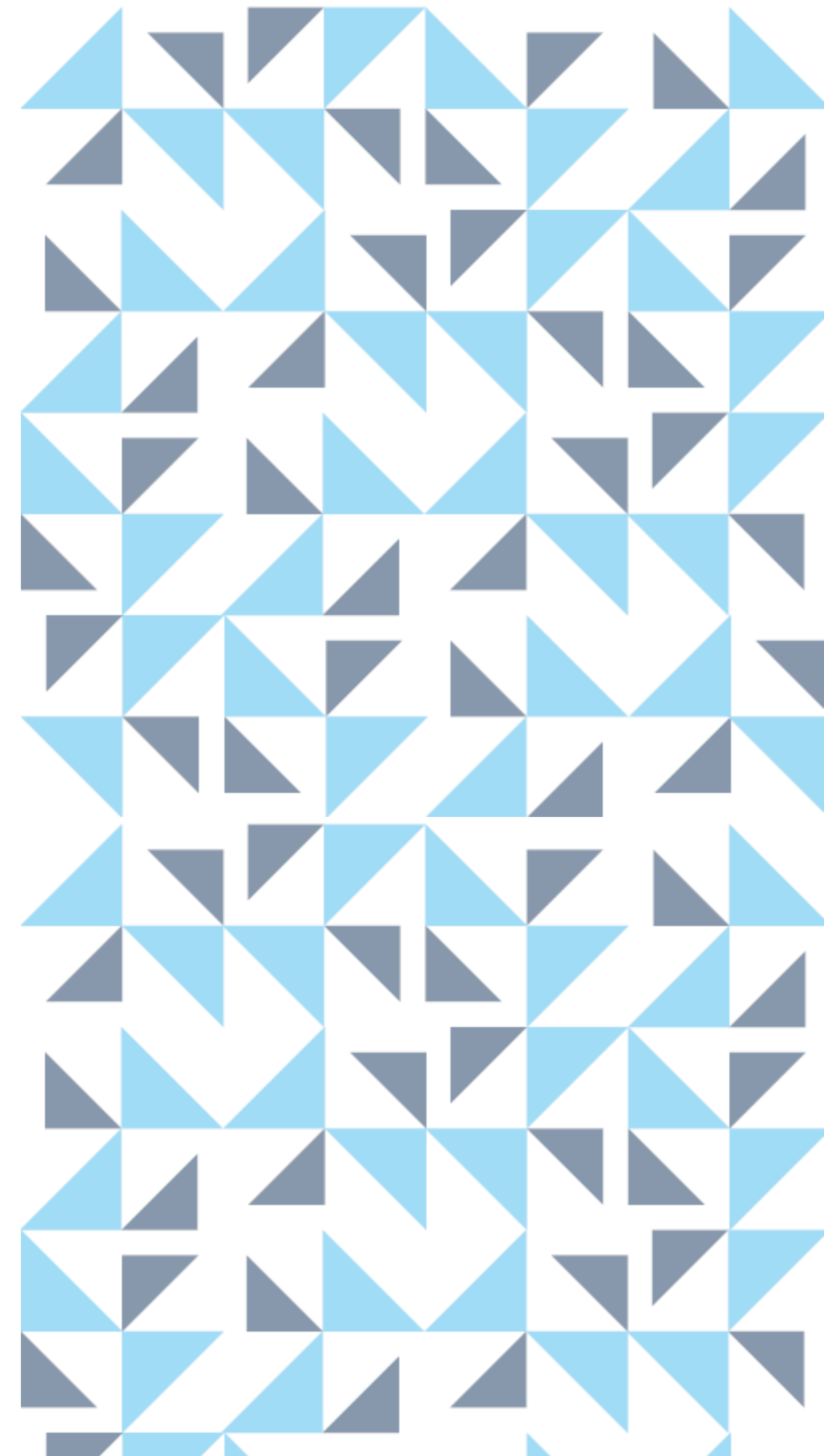
FONTE: DIÁRIOS OFICIAIS, ATOS DO EXECUTIVO,
AGO/2025.



ESTRATÉGIA BIM.SMI

RESOLUÇÃO SMI “N” Nº 05

DE 15 DE OUTUBRO DE 2025



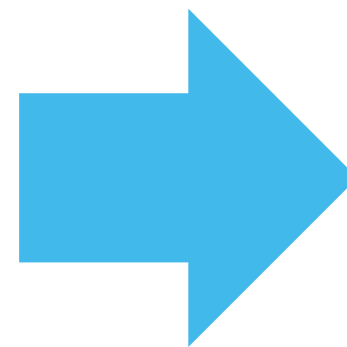
POR QUE UMA ESTRATÉGIA?

O que diz a Lei?

Art. 19: Os órgãos da Administração com competências regulamentares relativas às atividades de administração de materiais, de obras e serviços e de licitações e contratos DEVERÃO:

V – promover a **ADOÇÃO GRADATIVA** de tecnologias e processos integrados que permitam a criação, a utilização e a atualização de modelos digitais de obras e serviços de engenharia. (ou seja: BIM)

§ 3º Nas licitações de obras e serviços de engenharia e arquitetura, **sempre que adequada ao objeto da licitação**, será **preferencialmente** adotada a Modelagem da Informação da Construção (Building Information Modelling – BIM) ou tecnologias e processos integrados similares ou mais avançados que venham a substituí-la.



- A Administração precisa demonstrar ações no sentido de possibilitar a adoção do BIM, dentro de um prazo delimitado e célere, a ser estipulado pela própria administração;
- A Administração precisa explicar porque o BIM não é adequado ao objeto da licitação, empregando critérios como valor da obra, complexidade, prazo, etc.;
- O gestor público precisa fundamentar sua decisão pela não adoção do BIM.



O MANDATO: INSTITUINDO A ESTRATÉGIA BIM.SMI

“Instituir a Estratégia de Implementação e Disseminação do Building Information Modelling (BIM) (...) com o **propósito de promover a transformação digital nas obras públicas para coletar benefícios em termos de eficiência, sustentabilidade, transparência e governança.**”

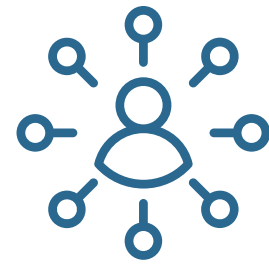
Esta Resolução estabelece um roteiro claro e gradual para a implementação do BIM, que será obedecido em fases, garantindo uma transição estruturada para todos os órgãos vinculados à SMI.

NOSSOS OBJETIVOS ESTRATÉGICOS



Difundir BIM e seus benefícios

Promover conhecimento sobre BIM e seus benefícios



Coordenar a estruturação

Apoiar a preparação dos órgãos para adoção gradativa



Estimular a capacitação

Incentivar a formação e treinamento profissional em BIM



Atos normativos

Parâmetros para contratação de obras e serviços em BIM



Guias e protocolos BIM

Padronização, organização e eficiência da metodologia



Interoperabilidade

Padrões abertos para não ficar refém de um software específico



Mudança organizacional

Mudanças organizacionais, culturais e de processos

RESULTADOS ESPERADOS

MAIS QUALIDADE, EFICIÊNCIA E CONFIABILIDADE



Maior qualidade e
acertividade nos
estudos e projetos.



Orçamentos e
cronogramas mais
confiáveis



Maior celeridade e
efetividade em todo o
processo.



Aprimorar o processo
de fiscalização de
obras.



Reduzir o número de
aditivos.



Gestão eficiente do
ativo prolongando a
vida útil.



Atendimento à
legislação.



ESTABELECENDO UMA LINGUAGEM COMUM: CONCEITOS-CHAVE DA ESTRATÉGIA

BIM: Modelagem da Informação da Construção


Conjunto de tecnologias e processos integrados para criar, utilizar e atualizar modelos digitais de uma construção, de modo colaborativo, servindo a todos durante todo o ciclo de vida do empreendimento.

Implantação BIM

Etapa inicial. Compreende as ações de preparação e projeto piloto para a Adoção do BIM. Inclui diagnóstico, planejamento e aprendizado

Adoção do BIM

Etapa seguinte à implantação. Refere-se à adoção bem sucedida de ferramentas e fluxos de trabalho BIM nas licitações e projetos que se enquadram nos critérios estabelecidos.



ESTABELECENDO UMA LINGUAGEM COMUM: CONCEITOS-CHAVE DA ESTRATÉGIA CRITÉRIO DE ADEQUAÇÃO AO BIM

A Administração precisa explicar porque o BIM não é adequado ao objeto da licitação, empregando critérios como valor da obra, complexidade, prazo, etc.;



São critérios que caracterizam a adequação do objeto da licitação quanto ao uso do BIM. O BIM será **obrigatoriamente exigido apenas** quando as obras e/ou serviços de engenharia e arquitetura que se enquadrarem nos Critérios de Adequação ao BIM.

Os Critérios de Adequação ao BIM serão definidos após o projeto-piloto.

EXEMPLOS DE CRITÉRIOS DE ADEQUAÇÃO AO BIM



<p>1 O objeto é considerado de Alta Relevância Técnica?</p> <p>Para responder a essa pergunta consulte o ato administrativo emitido pela Secretaria de Estado de Infraestrutura e Logística do Paraná</p> <p><input type="checkbox"/> SIM <input type="checkbox"/> NÃO</p>	<p>2 O objeto possui alguma das características a seguir?</p> <ul style="list-style-type: none">• Edificações com área superior a 2.000m²• Infraestrutura Urbana com extensão superior a 3km e/ou área superior a 30.000m²• Infraestrutura Rodoviária com extensão superior a 12km <p><input type="checkbox"/> SIM <input type="checkbox"/> NÃO</p>
<p>3 O valor estimado para contratação dos estudos e projetos é superior a:</p> <ul style="list-style-type: none">• R\$ 500 mil para Edificações• R\$ 300 mil para Infra Urbana• R\$ 2 milhões para Infra Rodoviária <p><input type="checkbox"/> SIM <input type="checkbox"/> NÃO</p>	<p>4 O valor estimado para contratação de execução de obras é superior a:</p> <ul style="list-style-type: none">• R\$ 5 milhões para Edificações• R\$ 7.5 milhões para Infraestrutura Urbana• R\$ 50 milhões Infraestrutura Rodoviária <p><input type="checkbox"/> SIM <input type="checkbox"/> NÃO</p>

Decreto Estadual (PR) nº 10.086/2022

DIARIO OFICIAL DA UNIAO

Publicado em: 12/03/2021 | Edição: 48 | Seção: 1 | Página: 149

Órgão: Ministério da Infraestrutura/Gabinete do Ministro

INSTRUÇÃO NORMATIVA Nº 1, DE 11 DE MARÇO DE 2021

Define critérios para a classificação de empreendimentos em média e grande relevância para a disseminação do Building Information Modelling - BIM, nos termos do Decreto nº 10.306, de 2 de abril de 2020.

Art. 2º São consideradas intervenções de grande relevância para disseminação do Building Information Modelling - BIM, no âmbito da Secretaria Nacional de Aviação Civil do Ministério da Infraestrutura, para investimentos em aeroportos regionais, aquelas que atendam a pelo menos um dos critérios relacionados:

I - cujo componente de pavimentação compreenda novo sistema de pista e pátio, inclusive reconstrução, ou a ampliação de área pavimentada superior a 30% (trinta) em relação à área pavimentada existente;

II - cujo componente de terraplenagem compreenda volume de corte e aterro superior a 500 (quinhentos) mil metros cúbicos; ou

III - cujo componente terminal de passageiros compreenda a construção de novo terminal com mais de dois mil metros quadrados, ou a ampliação e reforma com acréscimo de mais de dois mil metros quadrados.



ESTABELECENDO UMA LINGUAGEM COMUM: CONCEITOS-CHAVE DA ESTRATÉGIA

PROJETO-PILOTO



São esforços temporários específicos realizados com a finalidade de consolidar os novos processos e procedimentos de trabalho BIM para posterior difusão no órgão ou entidade. Podem ser utilizados para treinamento ou condicionamento da equipe em uma ou mais disciplinas e/ou ferramentas necessárias ao BIM. Em se tratando de projeto piloto, o atendimento aos Critérios de Adequação ao BIM é facultativo.

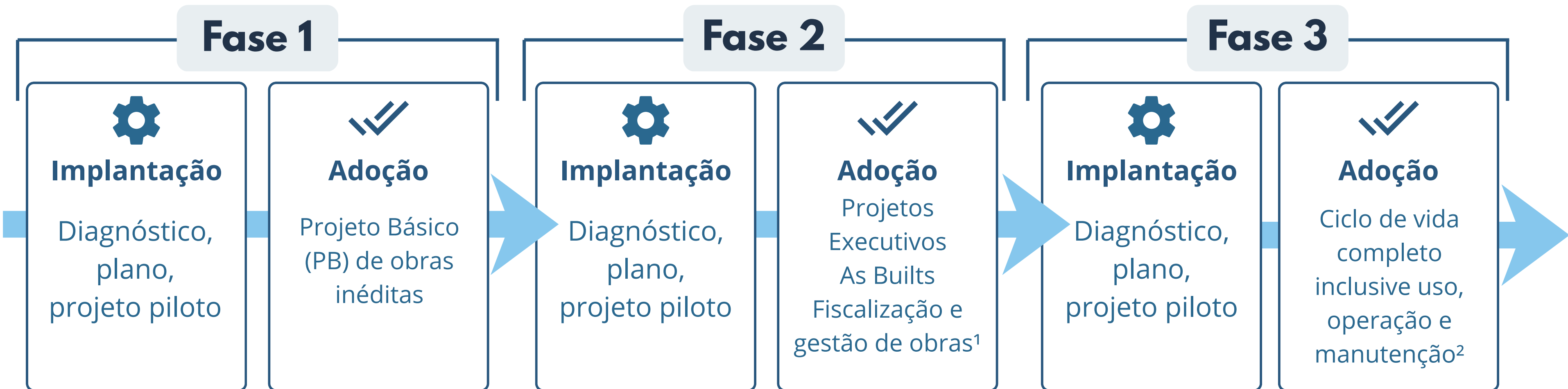
PREPARANDO O TERRENO: O CICLO DE IMPLANTAÇÃO BIM

Antes de exigir o BIM em larga escala (adoção), cada fase começa com um ciclo de implantação para capacitar equipes, testar processos e definir critérios.



! Nota importante: ao final de cada ciclo um Ato Regulatório estabelecerá os critérios que definem em quais circunstâncias o BIM será obrigatoriamente exigido.

FASES DE ADOÇÃO



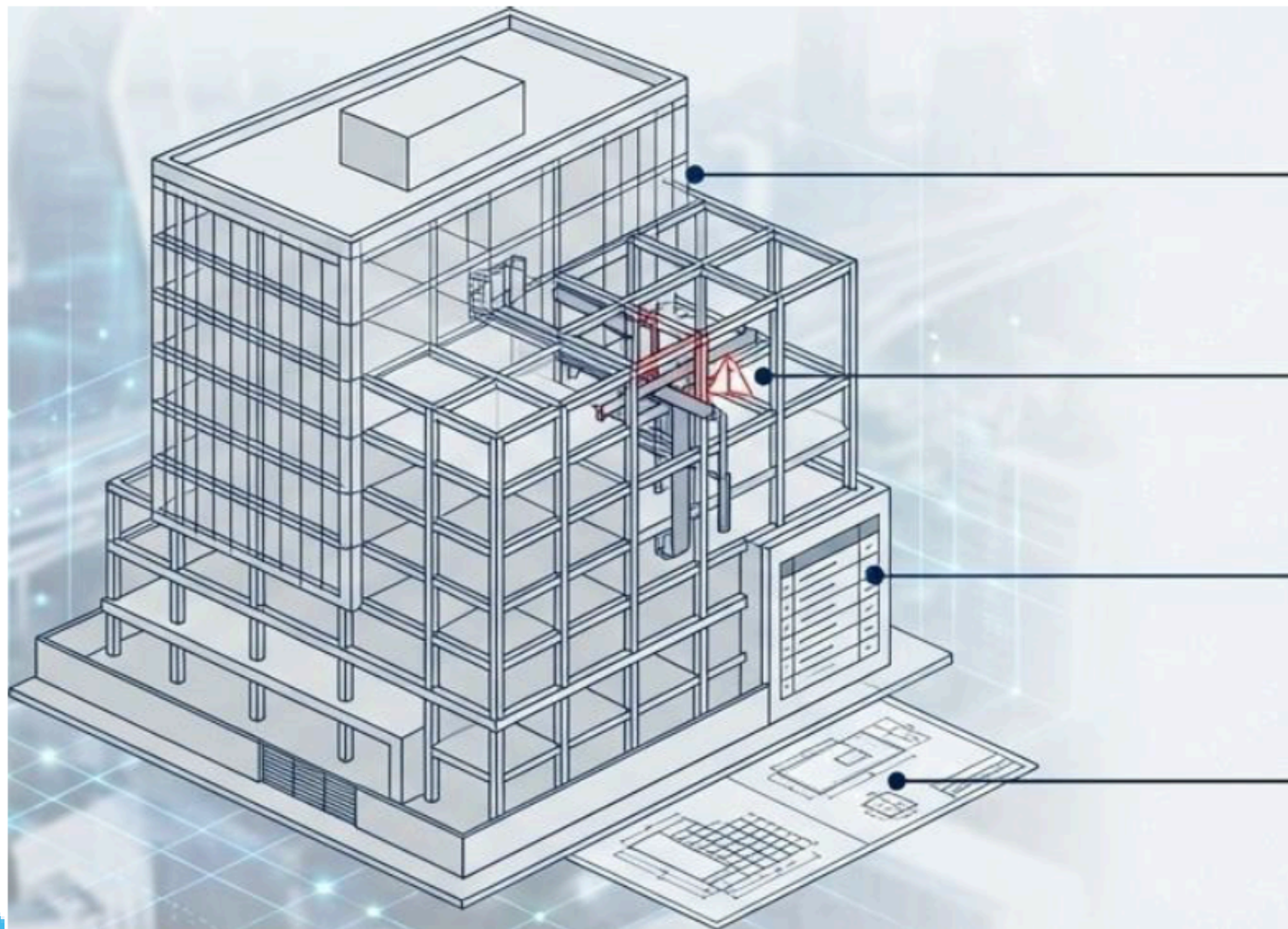
A transição para o BIM será realizada de forma faseada e estruturada. Cada fase de adoção será precedida por uma etapa de IMPLANTAÇÃO, que envolve preparação e um projeto piloto para garantir o sucesso.

¹: Na Fase 2, além dos Projetos Básicos para as obras inéditas também serão executados projetos básicos todos os tipos de obras como reformas e ampliação. A Fase 2 o BIM passa a ser aplicado aos Projetos Executivos, As Builts e Fiscalização e Gestão das obras inéditas.

²: Na Fase 3 o BIM passa a ser aplicado em todos os tipos de projetos e obras e na gestão do uso, operação e manutenção das obras cujos os as-builts foram entregues em BIM.

FASE 1: SOLIDEZ EM PROJETOS

Foco principal: Elaboração e desenvolvimento de projetos de arquitetura e engenharia para **CONSTRUÇÕES NOVAS** (inéditas).



Usos do BIM exigidos (mínimos e graduais).



Elaboração de modelos de arquitetura e engenharia (Projeto Básico).



Detecção de interferências (compatibilização) entre disciplinas.



Extração de quantitativos a partir de modelos.



Geração de documentação gráfica (pranchas) a partir dos modelos.

FASE 2: EXPANSÃO PARA TODOS OS PROJETOS E INÍCIO DA GESTÃO DAS OBRAS PÚBLICAS



Evolução do escopo:

- **Projetos:** abrange os projetos básicos de todos os tipos de obras (novas, reformas, ampliações);
- **Execução:** o BIM passa a ser usado também na execução, gestão e fiscalização das obras (inicialmente das construções novas).

Novos Usos (mínimos e graduais) do BIM exigidos - além da fase 1



Modelos para projetos executivos das obras novas



Atualização do modelo "como construído" (as built)



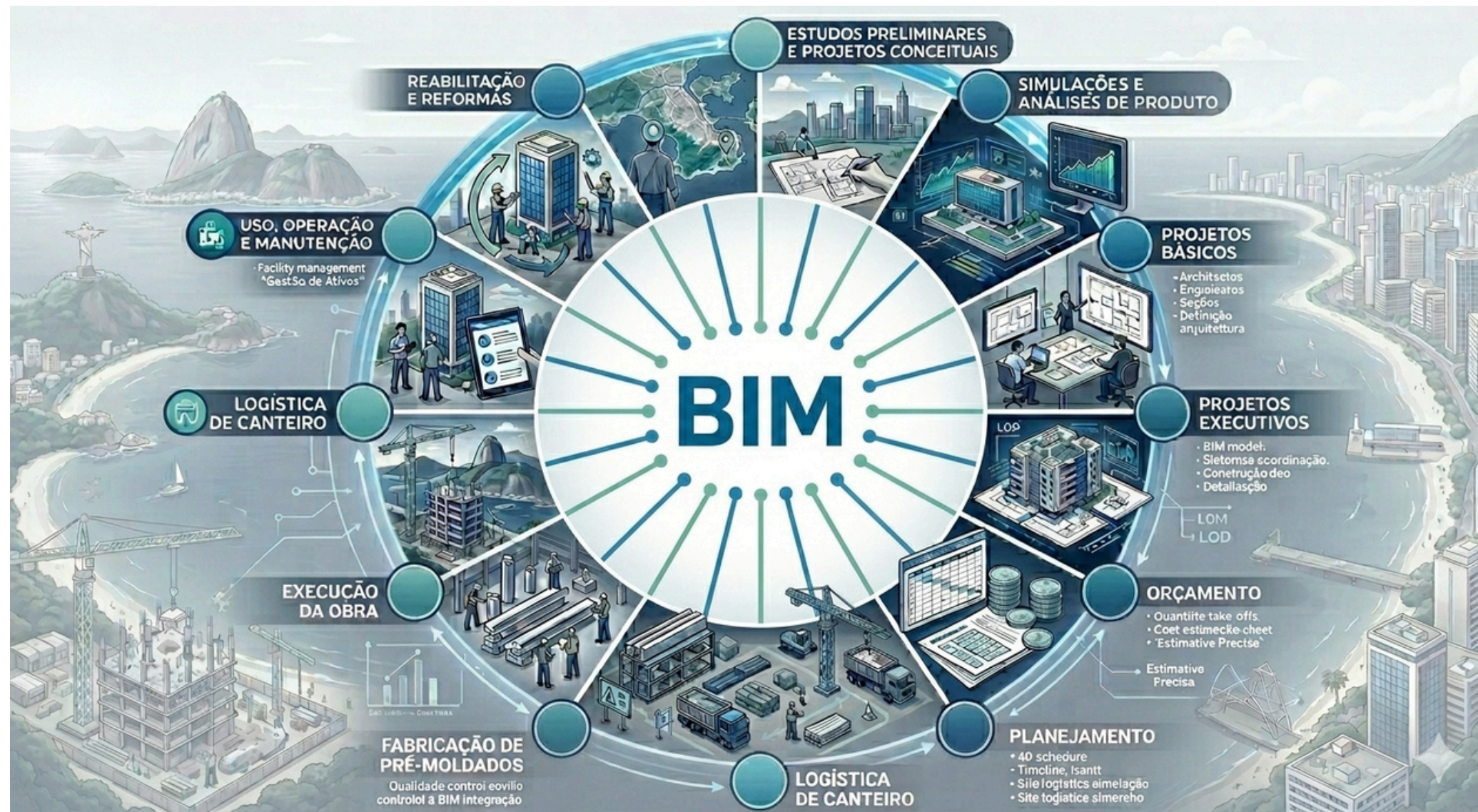
Orçamentação, planejamento e controle da execução



Uso integrado com Sistemas de Informação Geográfica - SIG

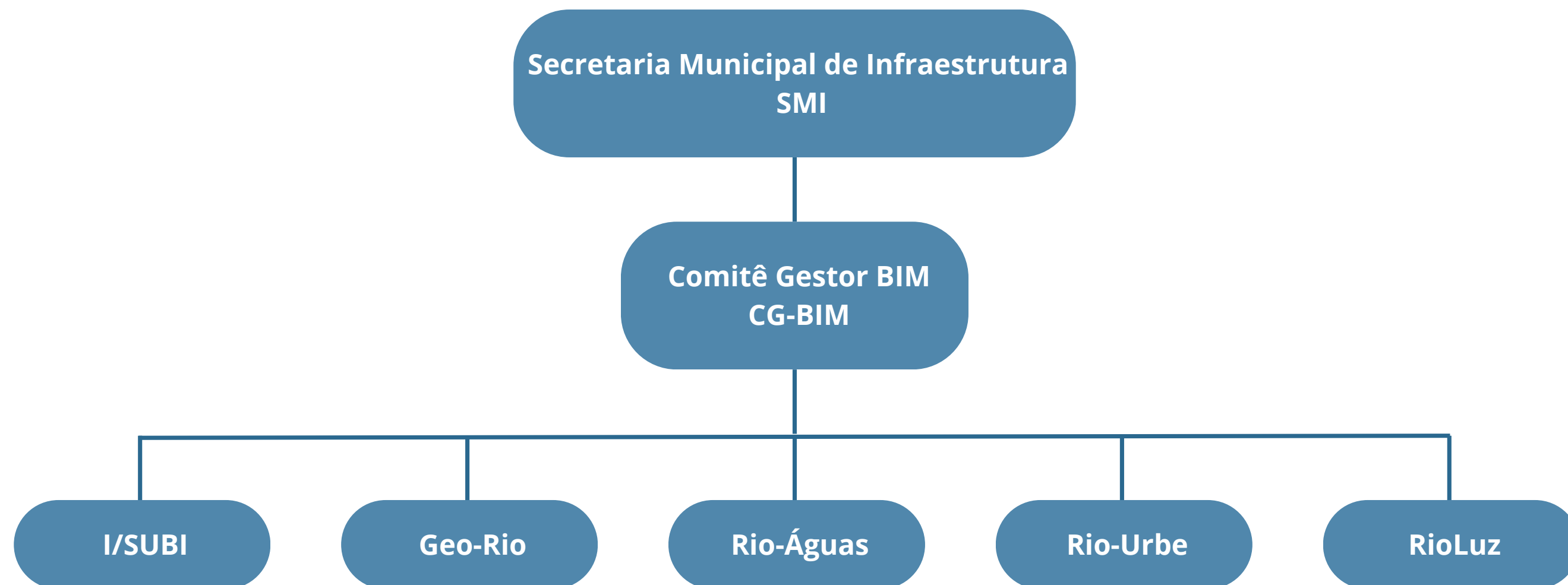
FASE 3: CICLO DE VIDA COMPLETO DO ATIVO

BIM se consolida para todos os tipos de obras (novas, ampliações, reformas, etc.) em todas as etapas de projeto, execução, gestão e fiscalização. O *as built* BIM passa a ser adotado na gestão do uso, operação e manutenção do ativo.



A GOVERNANÇA DA ESTRATÉGIA: O COMITÊ GESTOR BIM.SMI (CG BIM.SMI)

Para garantir a implementação e o gerenciamento eficaz das ações, fica instituído o Comitê Gestor da Estratégia BIM.SMI, um órgão deliberativo.



A GOVERNANÇA DA ESTRATÉGIA: O COMITÊ GESTOR BIM.SMI (CG BIM.SMI)

Para garantir a implementação e o gerenciamento eficaz das ações, fica instituído o Comitê Gestor da Estratégia BIM.SMI, um órgão deliberativo.



Composição e Funcionamento

- **Composição:** representantes da SMI e órgãos vinculados;
- **Presidência:** exercida pelo representante da Secretaria Municipal de Infraestrutura;
- **Reuniões:** ordinárias a cada quatro meses.
- **Convidados:** Especialistas podem ser convidados para colaborar, sem direito a voto nem remuneração.

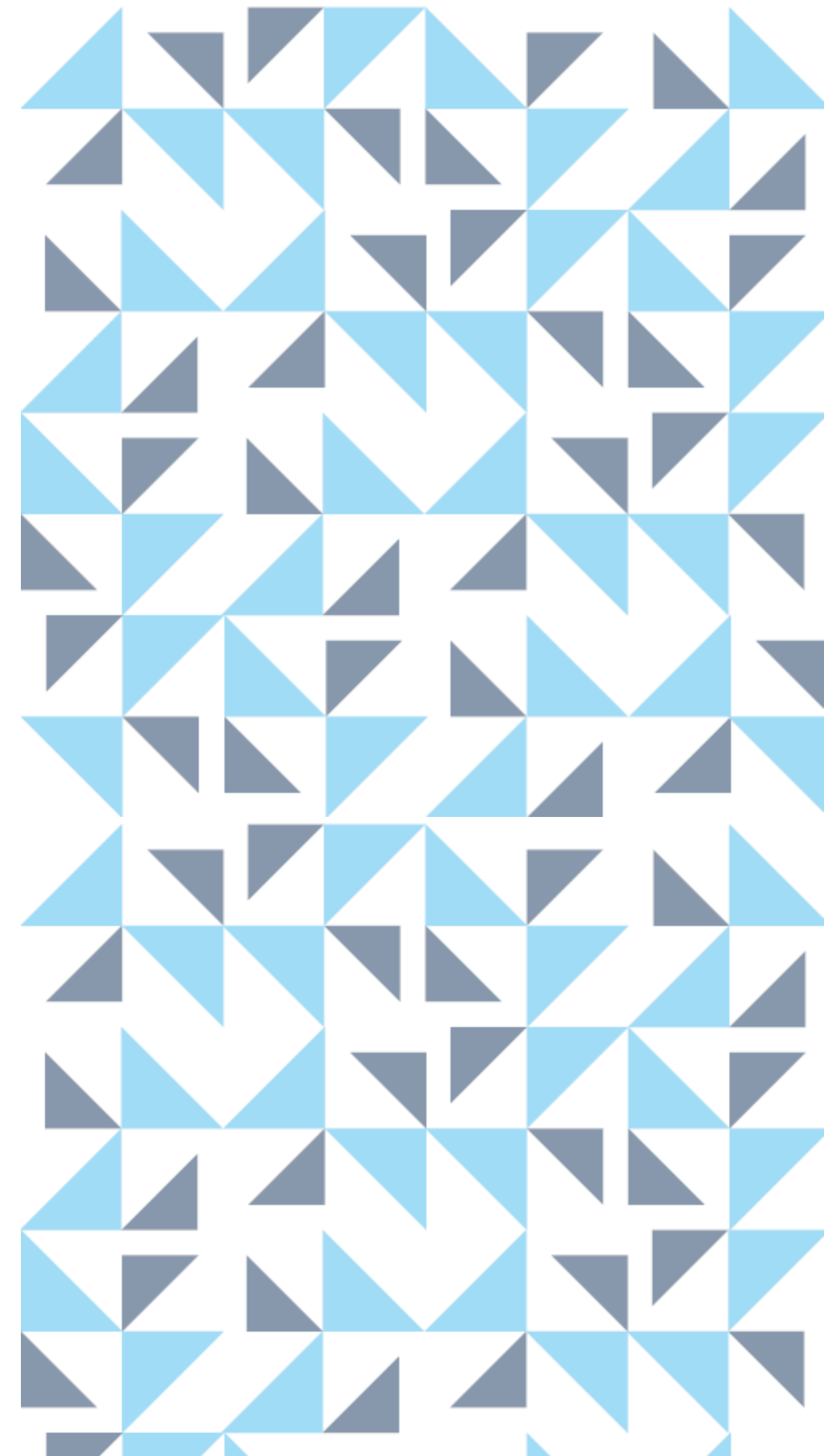


Atribuições e Competências

- Definir e gerenciar as ações da Estratégia.
- Elaborar o plano de trabalho anual com cronograma e prioridades.
- Acompanhar e avaliar os resultados periodicamente.
- Articular se com outras instâncias.

ONDE ESTAMOS?

ENTREGÁVEIS E
INICIATIVAS



DOCUMENTOS ELABORADOS



ESTRATÉGIA BIM.SMI

RESOLUÇÃO SMI "N" Nº 05 DE 15 DE OUTUBRO DE 2025



Plano de consultoria

Define diretrizes a serem consideradas para a contratação de consultoria.



Estimativa de custos

Estimativa dos custos.



Plano de implantação BIM

Fornece diretrizes gerais e ações a serem realizadas para adoção da Estratégia BIM.SMI



Cartilha da ESTRATÉGIA BIM.SMI

Explicativa da Estratégia BIM.SMI



Plano de endomarketing

Ações de engajamento, difusão, conscientização e formação de cultura BIM.



Fluxo de implantação BIM

Fluxo das ações de implantação em uma matriz de objetivos e etapas.

PORTAL BIM

<https://infraestrutura.prefeitura.rio/bim/>



INSTITUCIONAL

QUEM SOMOS

ÓRGÃOS VINCULADOS

GEO-RIO

RIO-ÁGUAS

RIO-URBE

RIOLUZ

ACESSO À INFORMAÇÃO

Estrutura e Competências

Planejamento e Projetos

Conselhos Municipais

Licitações ao Vivo

Perguntas Frequentes

Carta de Serviços

Transparência e Governança Pública nas Obras da SMI

Sistema de Custo de Obras

LGPD
Lei Geral de Proteção de Dados na SMI

BIM

NOTÍCIAS



Prefeitura anuncia obras da nova quadra da Unidos da Tijuca na Região Portuária

CONTINUE LENDO



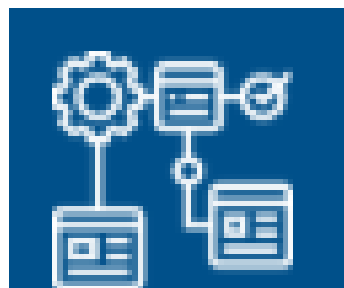
Prefeitura do Rio lança plano de mobilidade para a Barra da Tijuca

CONTINUE LENDO



Obras de mobilidade urbana avançam em Irajá e em Campo Grande

CONTINUE LENDO



BIM

BIM

Início > BIM

BIM (BUILDING INFORMATION MODELING)



Apresentação

A página BIM (Building Information Modelling – Modelagem da Informação da Construção) da Secretaria Municipal de Infraestrutura possui dois objetivos:

- Divulgação das principais ações empreendidas pela Secretaria Municipal de Infraestrutura (SMI) do Rio de Janeiro para adoção gradativa do BIM no âmbito da Secretaria e dos seus órgãos vinculados, em obediência ao artigo 19 da Lei 14.133/21.
- Criação de um canal de difusão e disseminação da cultura BIM, disponibilizando informações, eventos e documentos técnico-orientativos relevantes à temática BIM. Para a SMI, a adoção do BIM tem o propósito de promover a transformação digital nas obras públicas para coletar benefícios em termos de eficiência, sustentabilidade (econômica, social e ambiental), transparência e governança por meio da adoção de metodologias e de investimentos em BIM.

O que é BIM?

Não há definição única para BIM. De acordo com a Estratégia BIM BR (Decreto Federal 11.888 de 2024) a Modelagem da Informação da Construção (Building Information Modelling – BIM) é o conjunto de tecnologias e processos integrados que permite a criação, a utilização e a atualização de modelos digitais de uma construção, de modo colaborativo, de forma a servir a todos os participantes do empreendimento, potencialmente durante todo o ciclo de vida da construção.

Mais importante que definições é compreender o conceito e as potencialidades do BIM. Em linhas gerais, o BIM permite a prototipagem do ambiente construído. Ou seja, o BIM permite construir virtualmente e realizar diversos tipos de análises e simulações, antecipando eventuais problemas. O BIM ainda permite a inclusão de outras tecnologias, por exemplo: inteligência artificial, escaneamento à laser, realidade aumentada, virtual ou mista. Com isso, apresenta uma série de vantagens que vão desde a melhoria da qualidade dos desenhos de projetos até a análise e aprovação automatizada de projetos. O conceito ainda pode ser expandido para as cidades no chamado City Information Modelling (CIM), oferecendo uma visão holística da cidade e tornando-a mais inteligente.

Uma das primeiras ideias de adotar BIM nas obras públicas surgiu em 1994, no Reino Unido. A partir de 2007 Dinamarca, Noruega e Finlândia passaram a exigir BIM nas suas obras públicas.

BIM na SMI

Diversos governos e as entidades públicas ao redor do mundo reconhecem o valor do BIM para estimular o crescimento econômico, a competitividade e a sustentabilidade, otimizando a racionalidade econômica dos recursos públicos. Por isso iniciaram medidas de adoção tanto em seus mercados e indústrias quanto na concepção e operação de ativos públicos, garantindo benefícios econômicos, ambientais e sociais. Esse valor também é reconhecido pela Secretaria Municipal de Infraestrutura (SMI) que inicia a sua jornada em direção ao BIM.

BIM na SMI



ESTRATÉGIA

COMITÊ GESTOR

PUBLICAÇÕES

CURSOS

PUBLICAÇÕES

PREFEITURA.RIO Acessibilidade -A +A **SITE COMPATÍVEL COM LEITORES DE TELA** **CARIOCA DIGITAL** **1746** **Acesso à Informação** **LGPD**    

PREFEITURA RIO | Infraestrutura **CONHEÇA ▾** **SERVIÇOS** **ACESSO À INFORMAÇÃO** 

PUBLICAÇÕES

As publicações BIM são uma prática comum do processo de adoção governamental do BIM praticada pelos países com maior maturidade BIM, recomendadas pela literatura e por normas técnicas. As Publicações BIM da SMI têm por objetivo atender às normas técnicas sobre a temática, facilitar a gestão e governança dos contratos, projetos, obras e do ambiente construído público, além de difundir o conhecimento e facilitar o processo de adoção do BIM.

[CARTILHA DA ESTRATÉGIA BIM SMI](#)

[PLANO DE NIVELAMENTO BIM RIO-URBE](#)

[CÉLULA BIM RIO-URBE](#)

[PLANO DE IMPLANTAÇÃO BIM SMI](#)

[FLUXO DE IMPLANTAÇÃO BIM](#)

CARTILHA DA ESTRATÉGIA BIM.SMI





PREFEITURA

RIO

GEO-Rio

CICLO DE PALESTRAS

BIM – BUILDING INFORMATION MODELING DO PROJETO À OBRA

AUTODESK + SONDOTÉCNICA: RESULTADOS COM BIM EM INFRAESTRUTURA E OBRAS GEOTÉCNICAS

PALESTRANTES

Engº GUILHERME BORGES
Autodesk

Engº RAFAEL JUNQUEIRA VILELA
Coordenador de Geotécnica – Sondotécnica

Engº VITOR LUCAS BERNARDO FERREIRA
Coordenador BIM – Sondotécnica

17 SET Quarta às 14h

Auditório Professor Willy A. Lacerda
Fundação Geo-Rio
Rua Campo de São Cristóvão, 268 – 1º andar

PREFEITURA **RIO** | GEO-Rio

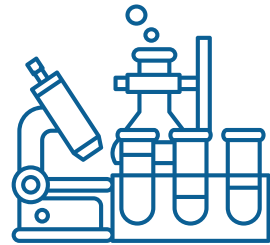


Palestra BIM

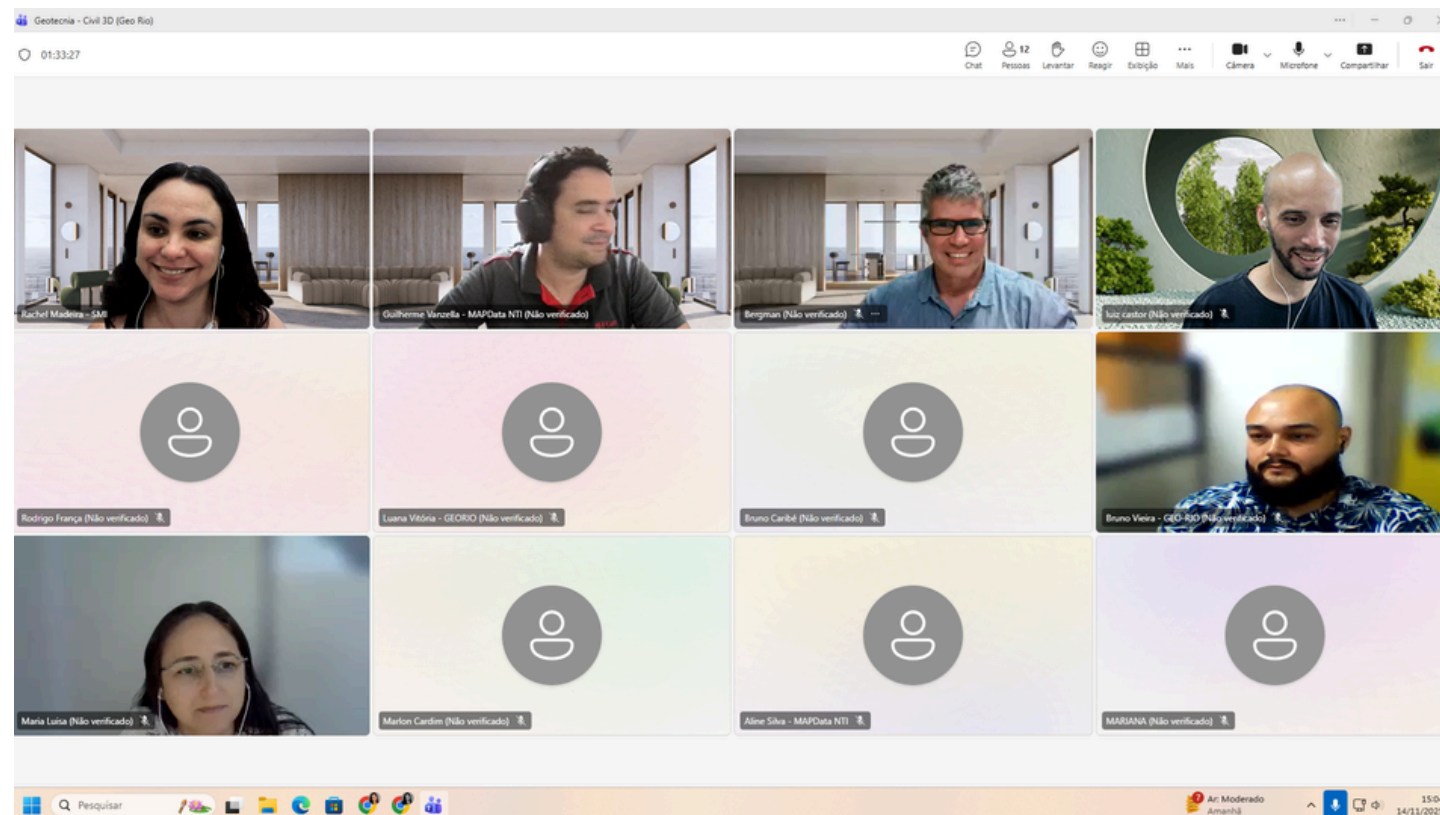
Apresentação da modelagem de um trecho de um muro de contenção realizada pela equipe da GEO-Rio.

Apresentação de softwares da Autodesk.

Sondotécnica apresentou um caso real de aplicação do BIM em obras geotécnicas com automação de processos.



Prova Conceito AUTODESK



14/11/2025

- Liberação de 3 licenças trial por 30 dias para manipulação de softwares;
- Liberação de 30 dias da plataforma EAD de treinamento da MAPDATA;
- Apresentação dos softwares da AUTODESK em cima de casos reais da GEO-Rio;
- Fundamental para entendermos o fluxo de processos BIM AUTODESK para a GEO-Rio;



Plano de implantação BIM

Versão inicial do Plano de Implantação BIM (PIB) da GEO-Rio



PREFEITURA

RIO

Rio-Urbe

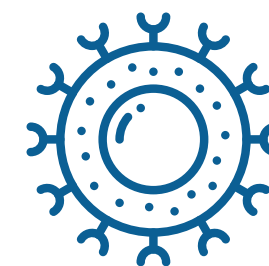


Reunião implantação BIM

Reunião inicial de apresentação do fluxo de implantação BIM e retirada de dúvidas.



02/10/2025



Célula BIM Rio-Urbe

Grupo de trabalho BIM

RIOURBE

Empresa Municipal de Urbanização
Rua Ulysses Guimarães, nº 16, Grupo 203/204 - Cidade Nova, RJ
Tel.: 2976-9341 - E-mail: gabinete.riourbe@rio.rj.gov.br

ATOS DO DIRETOR PRESIDENTE PORTARIA "N" N.º 01/2026 RU/PRE DE 13 DE JANEIRO DE 2026

INSTITUI A CÉLULA BIM RIO-URBE, CRIA GRUPO DE TRABALHO PARA A IMPLEMENTAÇÃO DA METODOLOGIA BUILDING INFORMATION MODELING (BIM) NO ÂMBITO DA DIRETORIA DE PLANEJAMENTO E PROJETOS, E DÁ OUTRAS PROVIDÊNCIAS.

O DIRETOR PRESIDENTE DA EMPRESA MUNICIPAL DE URBANIZAÇÃO - RIO-URBE, no uso de suas atribuições que lhe confere a legislação em vigor,

CONSIDERANDO o disposto no Decreto Federal nº 10.306, de 2 de abril de 2020, que estabelece a utilização do Building Information Modeling - BIM na execução direta ou indireta de obras e serviços de engenharia pela Administração Pública;

CONSIDERANDO que a Lei Federal nº 14.133, de 1º de abril de 2021, prevê a adoção preferencial de metodologias e tecnologias integradas, inclusive o BIM, nas contratações de obras e serviços de engenharia e arquitetura, sempre que adequado ao objeto;

CONSIDERANDO a Resolução SMI "N" nº 05, de 15 de outubro de 2025, que institui a Estratégia de Implementação e Disseminação do BIM no âmbito da Secretaria Municipal de Infraestrutura e dos órgãos e entidades a ela vinculados;

CONSIDERANDO a necessidade de alinhamento da RIO-URBE às diretrizes municipais de transformação digital, inovação tecnológica, eficiência administrativa e aprimoramento da governança dos processos de projeto e obras públicas;

CONSIDERANDO que a adoção estruturada da metodologia BIM contribui para a melhoria da qualidade técnica dos projetos, redução de riscos, retrabalhos, aditivos contratuais e custos ao longo do ciclo de vida dos empreendimentos;

CONSIDERANDO a necessidade de criação de instância técnica responsável pela coordenação, padronização, disseminação e governança da metodologia BIM no âmbito da RIO-URBE;



Reunião apresentação de consultoria



02/10/2025



Workshop implantação BIM Prof. Sérgio Leusim

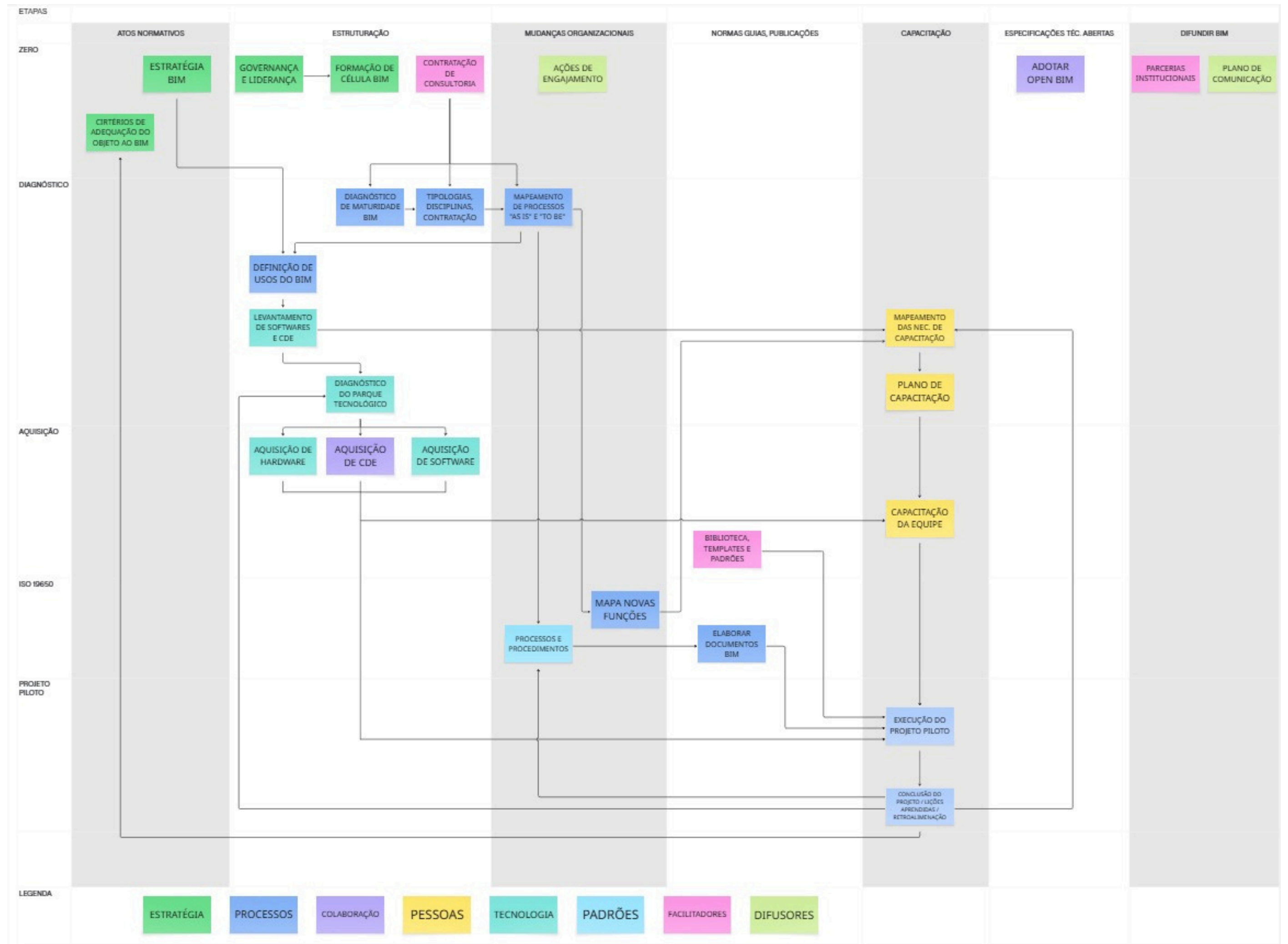


12/02/2025



Próximos Passos

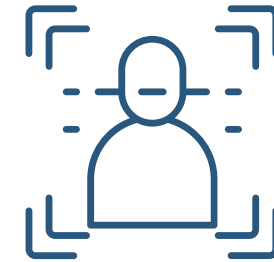
FLUXO DE IMPLANTAÇÃO BIM



PRÓXIMOS PASSOS



Fazer os cursos ENAP
- link plataforma



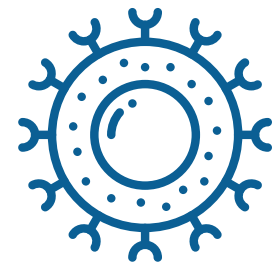
Reconhecimento de campo



Nomeação Comitê Gestor



Conversar com fornecedores



Células BIM locais



Novas Provas Conceito



Parcerias institucionais



Contratação de consultoria

Agenda

02 de março

Lançamento da
Estratégia BIM.SMI

06 de abril

Encontros BIM:
casos que
constroem o
futuro

04 de maio

BIM: ISO 19.650
mudanças estão
por vir

01 de junho

BIM: adoção
eficiente, entrega
transparente

06 de julho

Encontros BIM:
Caso Sharp -
Manaus-AM

02 de agosto

Padrões Abertos
BIM e
Interoperabilidade

02 de setembro

Encontros BIM:
casos que
constroem o
futuro

05 de outubro

Ambiente Comum
de Dados (CDE)

09 de novembro

Encontros BIM:
casos que
constroem o
futuro

01 de dezembro

Plano de
Execução BIM
(BEP)

Horário: 14:00 - Auditório do CASS

A transformação digital dos empreendimentos de obras públicas de responsabilidade da SMI e Vinculados não é uma mudança de software. É sobre trocar decisões empíricas por decisões inteligentes com base em dados e informações.



Rachel Madeira Magalhães

Engenheira Civil
Engenheira de Segurança do Trabalho
Mestra em Engenharia Civil
Doutora em Engenharia Civil (BIM)

Email

rachel.magalhaes@prefeitura.rio

Whatsapp

+55 21 97451-6792



[@rachelmagalhaes](https://www.linkedin.com/in/rachelmagalhaes)



[@rachelmadeirabim](https://www.instagram.com/rachelmadeirabim)



(21) 97451-6792



Construindo o Futuro da Infraestrutura Carioca

A Estratégia BIM.SMI é o nosso compromisso com uma gestão pública mais inteligente, transparente e sustentável. É a ferramenta para transformar projetos em legados duradouros para a cidade do Rio de Janeiro.



Infraestrutura

GEO-Rio

Rio-Águas

Rio-Urbe

RioLuz